

Positiver le lien entre agriculture et environnement

Le cas des systèmes herbagers,
producteurs de services multiples

Pascal CARRERE

Université Clermont Auvergne, INRAE, VetAgro Sup, UMR Ecosystème Prairial

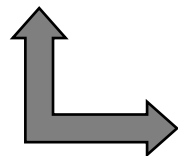
La prairie : un écosystème géré producteur de services écosystémiques

En Europe, les surfaces en herbe sont intimement liées aux activités d'élevage, qui en exploitant régulièrement la biomasse produite bloquent la dynamique végétale vers la forêt.

- Les prairies contribuent à la production fourragère, à l'identité territoriale et accueillent une importante diversité d'espèces végétales, animales et microorganismes (Amiaud & Carrère P., 2012)
- Elles sont productrices d'une multitude de services pour le bénéfice de la vie humaine

A l'échelle de l'écosystèmes, les services écosystémiques sont la résultante de son fonctionnement

un lien entre les écosystèmes et la société (Lavorel et al 2011)



A l'échelle du territoire, prendre en compte les différentes positions des acteurs, donc faire des choix et concilier

=> panier de bien / bouquets de service





Jean Monnet Excellence Center
on Sustainability

Identifier,
caractériser,
évaluer les
services de la
prairie....

Pour les faire
reconnaitre et les
valoriser dans des
systèmes
d'élevages plus
vertueux.



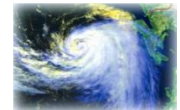
Support / soutien
[maintien des fonctionnalités de l'écosystème]

Préservation du sol,
Cycle des nutriments,
Production primaire
Structure des communautés

Régulation

[services ayant un impact positif sur le bien être des êtres vivants].

Qualité de l'eau (filtration)
Régulation des crues / Limitation érosion
Régulation climat
Lutte contre espèces pathogènes



Approvisionnement (production)
[productions de biens utilisées par les êtres humains]

Bois
Produits de l'agriculture (lait, viande, blé etc...)
Pêche, Cueillette



Culturels – à caractère social
[bénéfices immatériels que l'être humain peut tirer du fonctionnement des écosystèmes.]

Esthétisme / Paysage
Identité / Patrimoine (vivant, savoir faire, créations)
Loisir (tourisme) / récréatif
Connaissance

AEOLE - valoriser la diversité des prairies du Massif central en atout économique dans les exploitations herbagères



En zone herbagère, la diversité des prairies permanentes est une richesse qui permet

- ✓ De valoriser les complémentarités entre parcelles (souplesse)
- ✓ De réduire les vulnérabilités (risques)

L'élevage « à l'herbe » réaffirme le lien au terroir

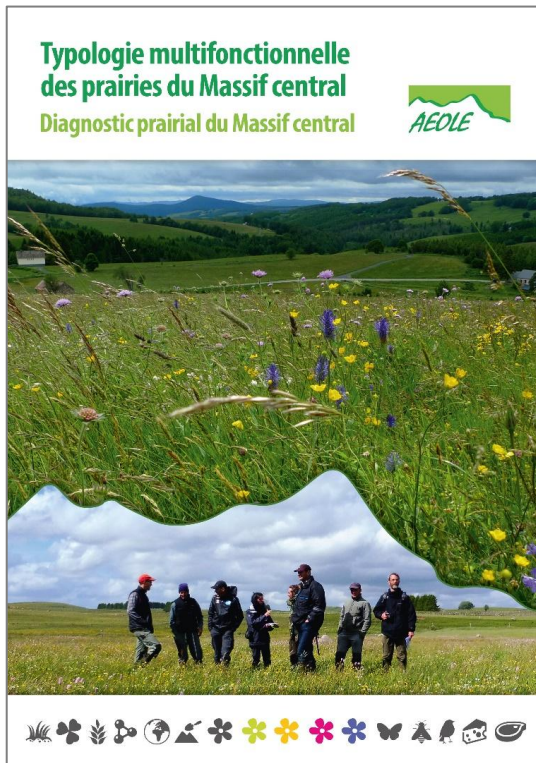
- ✓ Pour soutenir et développer des filières de qualité (plus forte plus value)
- ✓ Porteuses de valeur (environnement, social) => AOP

Ce qu'on mange, ce sont des façons de produire et de transformer



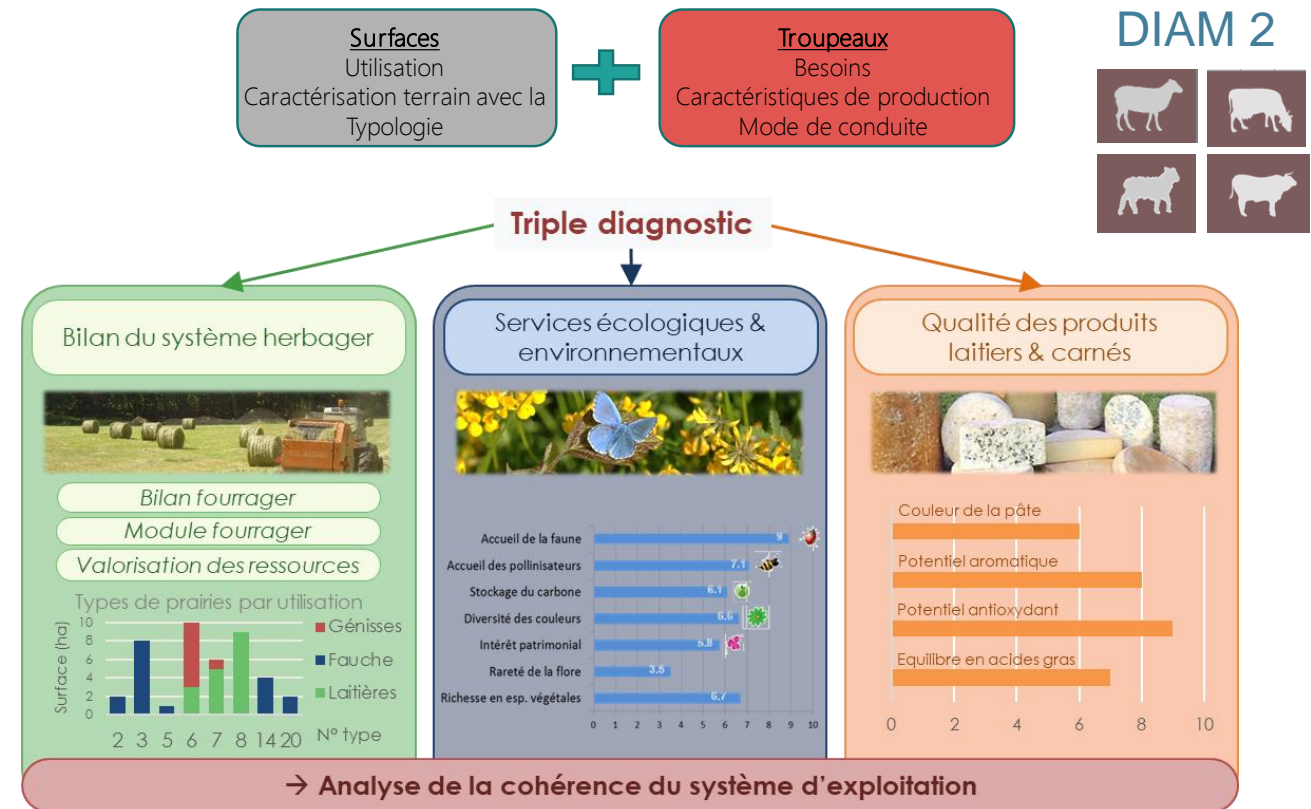
Une approche nécessitant des références et des outils : pour accroître la compréhension du fonctionnement des systèmes et valoriser leurs modes de production

➤ Décrire la diversité des prairies



- ✓ Un outil de médiation à destination des conseillers agricoles et des agriculteurs
- ✓ 68 types de prairies, dont les prairies humides et les parcours
- ✓ Caractérisation complète de 39 types
- ✓ Détermination basée sur des critères ne nécessitant pas de connaissances botaniques avancées

➤ Intégrer pour évaluer la cohérence des systèmes



Le défi : optimiser l'utilisation des prairies dans les systèmes d'élevage pour aller vers la triple performance économique, environnementale et sociale