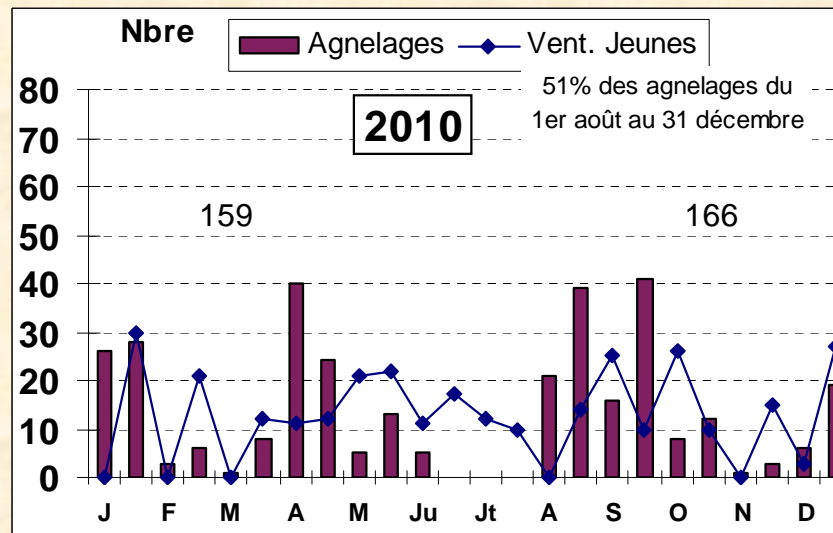


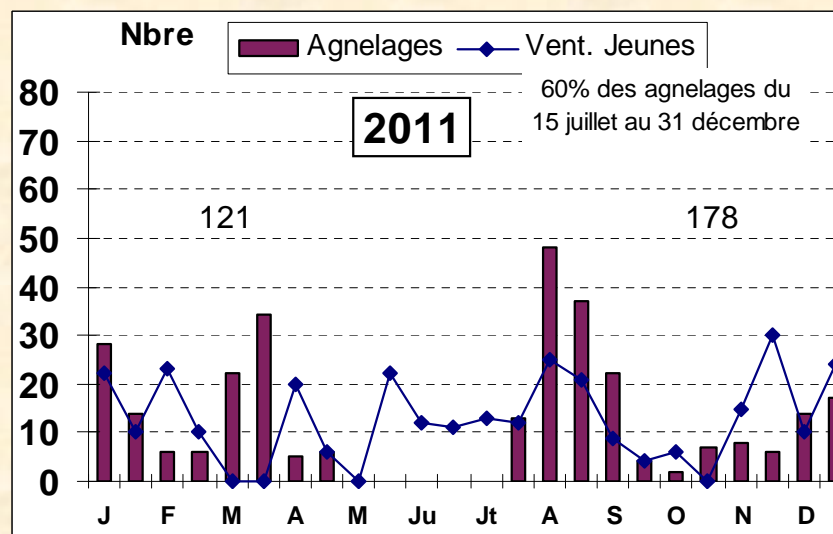
Troupeau Ovin Bio à Prades LPA de Rochefort-Montagne Résultats technico.éco. 2011

Année	2008	2009	2010	2011	Bio 2010	Conv.2010
Nombre dans la moyenne	-----	-----	-----	-----	4	21
MOYENS DE PRODUCTION	Ha	Ha	Ha	Ha	Ha	Ha
-SAUi	47.5	47.1	47.2	47.5	63.2	81.8
-SFPi	46.5	47.1	45.2	47.5	54.2	74.1
-UTH					1.58	1.64
-TROUPEAU :						
Ovins PBC	290	295	300	300	265	521
Brebis + 12 mois	285	293	300	300	249	479
UGB totaux	44.4	44.8	46.4	46.1	38.4	77.9
Chargement /Ha SFP	0.96	0.95	1.03	0.97	0.86	1.04

Calendrier des agnelages et des ventes par quinzaines



57 brebis sur 325 agnelées ont mis bas 2 fois (21,3%)



34 brebis sur 299 agnelées ont mis bas 2 fois (12,9%)

Année	2008	2009	2010	2011	Bio 2010	Conv.2010
RESULT TECHN OVINS						
-Prolificite	149.8	135.6	132.9	128.4	138.6	147.0
-Mortalite	13.7	13.1	11.6	10.7	19.8	16.1
-Nbre agnelage/Fem + 12m	88.7	86.4	108.4	99.5	106.3	114.6
-% Brebis 2 MB dans exerc	10.5	22.2	21.3	12.9		25.4
-Jours presence sans MB	23.2	30.4	14.2	17.8		11.8
-Nbre Agx prod/Fem+1an	115	102	127	114	118	141
-Taux de mortalité Brebis	9.9	5.0	4.6	2.9	7.7	5.3
-Kg conc. / Brebis	121.2	64.7	94.0	76.9	131.1	159.6
Prix des concentrés €/kg	0.433	0.425	0.425	0.434	0.347	0.206

Année	2008	2009	2010	2011	Bio 2010	Conv.2010
VENTES JEUNES (<1an)	% ventes	% ventes	% ventes	% ventes	% ventes	% ventes
agneaux Lourds	100	98	97	98	84	75
" agnelets					15	14
" reproducteurs					1	11
" divers	0	2	3	2	0	1

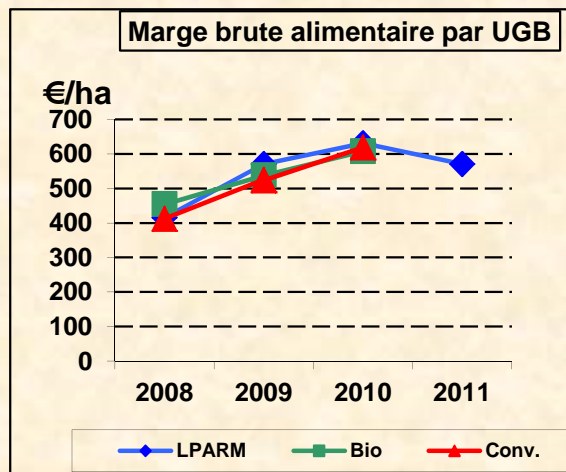
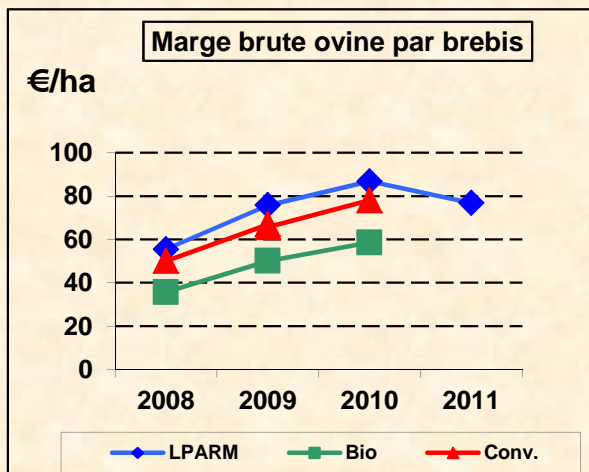
Année	2008	2009	2010	2011		Bio 2010	Conv.2010
Agneaux biologiques	lourds	lourds	lourds	lourds		lourds	lourds
Nombre	245	267	280	278		205	
soit % de la catégorie :	82	93	93	93		100	
Kg/T	17.2	16.9	17.3	17.3		16.0	
E/Kg	5.79	6.17	6.15	6.10		6.38	
E/T	99.7	104.4	106.3	105.7		102.2	
Les non bio							
Nombre	53	20	21	20			378
Kg/T	16.7	17.0	18.9	18.1			17.3
E/Kg	4.12	4.22	4.17	4.83			5.46
E/T	68.7	71.6	78.7	87.4			94.3

54% des agneaux bio du LPA sont vendus de juin à novembre 2011 à 6,08 €/kg
46% " " de janvier à mai 2011+ décembre à 6,13 €/kg

N° Eleveur :	2008	2009	2010	2011		Bio 2010	Conv.2010
VENTES AGNEAUX LOURDS							
-Nbre poids connu	298	287	301	298		205	378
-Pds / tete Kg	17.1	16.9	17.4	17.4		16.0	17.3
-E / kg	5.50	6.03	6.00	6.01		6.38	5.46
-E /tet	94.2	102.2	104.3	104.5		102.2	94.3
-E /tet Agneaux Jeunes	85.8	95.1	94.1	95.5		97.0	93.5

RESULTATS ECO OVINS	2008	2009	2010	2011	Bio 2010	Conv.2010
PRODUIT OVIN :	€/brebis	€/brebis	€/brebis	€/brebis	€/brebis	€/brebis
Vente animaux +autoc	101.5	103.1	109.7	107.6	98.0	116.7
-Achats "	1.6	0.0	1.5	1.6	4.0	5.0
+Primes ovines	19.2	19.8	21.7	21.7	23.3	24.5
dt .PBC	13.5	13.1	21.7	21.6	23.3	23.5
+Recettes diverses (Laine..)	4.9	0.5	0.4	0.4	0.8	0.9
+Variation inv ponderal	-6.7	-8.5	11.7	-5.8	2.4	1.2
+Reevaluation elevs	3.5	0.0	-0.5	3.1	-0.1	-0.1
TOTAL PRODUIT OVIN	120.9	114.8	141.5	125.3	120.4	138.1
CHARGES OVINES						
.Total alimentation	56.4	30.4	46.1	38.8	51.2	39.3
dt . Aliments grossiers achetes						1.4
.Concentres achetes	52.5	27.5	39.9	33.4	32.7	28.3
.Concentres produits					12.8	4.6
.Lait agx	1.3	0.4	0.6	1.7	0.5	1.9
.CMV	2.5	2.5	5.5	3.8	5.2	3.1
. Veterinaire	0.9	2.1	0.3	1.6	1.8	5.5
. Frais d'elevage (yc ass mo)	2.8	1.9	2.6	2.6	1.6	3.7
. Eponges+PMSG						0.3
. Frais de commerc. +Taxes	3.9	3.6	4.8	4.8	0.9	2.8
. Appros divers ovins	1.0	0.6	0.4	0.1	2.1	2.2
-frais SFPov	0.5	0.5	0.5	0.5	4.2	6.2
TOTAL charges proport ovins	65.4	39.1	54.7	48.4	61.8	59.9
MARGE BRUTE OVINE	55.5	75.8	86.8	76.9	58.6	78.2
Marge SFP /Ha	398	543	648	555	374	627
Marge brute globale/ Uth	29336	39728	47940	44198	49175	53212
Marge directe (dt fermage déduit)	20268	30213	38225	33508		

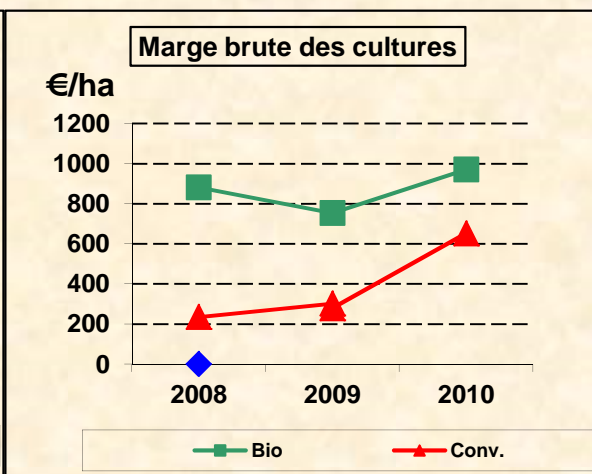
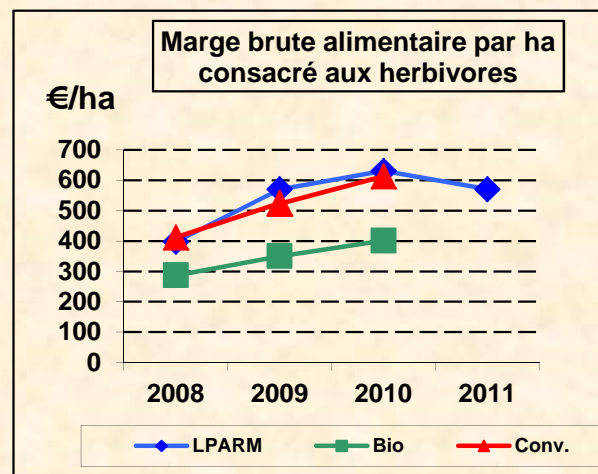
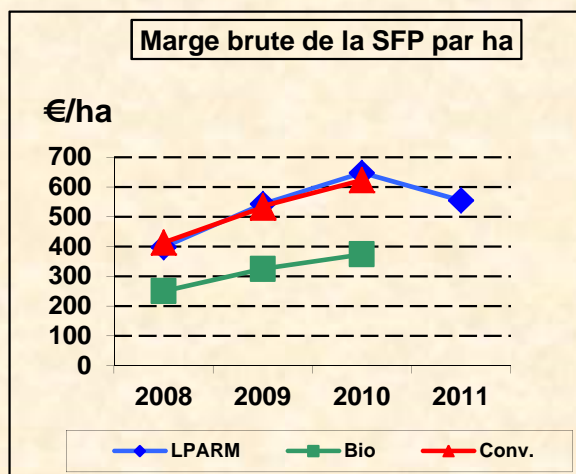
Les marges animales



Marge brute alimentaire:

Au lieu de prendre un prix de cession pour les céréales autoconsommées, sont pris en compte les frais d'engrais et de semences pour ces céréales.

Les marges par ha



Pour Conclure

La productivité numérique du troupeau ovin est dans la moyenne des 3 années précédentes, avec :

- une baisse constante de la prolificité (renforcement des agnelages au second semestre).
- une baisse de la mortalité des agneaux.
- *un report des agnelages sur janvier 2012.*

et une consommation de concentrés en baisse de -16,4 kg/brebis par rapport à la moyenne des 3 années précédentes : les agneaux nés fin août-septembre sont partis avec très peu de concentrés.

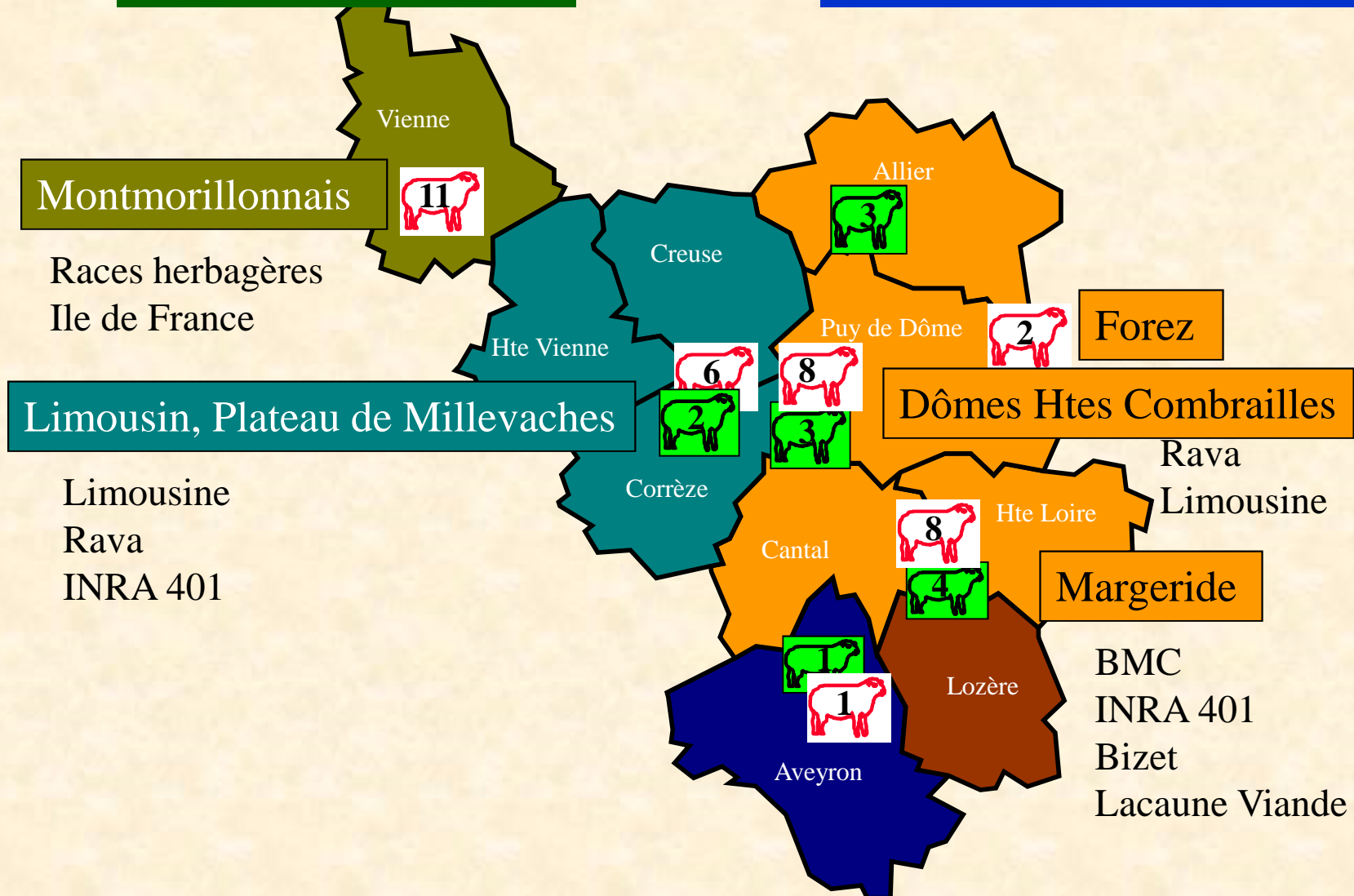
- Les agneaux sont vendus à 103 € en moyenne, idem à 2010 avec :
 - 17,4 kg de carcasse (poids élevé grâce aux croisements).
 - 6,01 €/kg, stable depuis 2009.
- La marge par brebis à 77 € est comparable à celle des conventionnels (les charges sont limitées). L'autonomie fourragère en UF est élevée à 84%, contre 75% pour les exploitations bio et 72% pour les conventionnelles. L'autonomie alimentaire en UF est de 82% pour les bio et 78% pour les conventionnelles.

49 exploitations ovines allaitantes étudiées en 2010

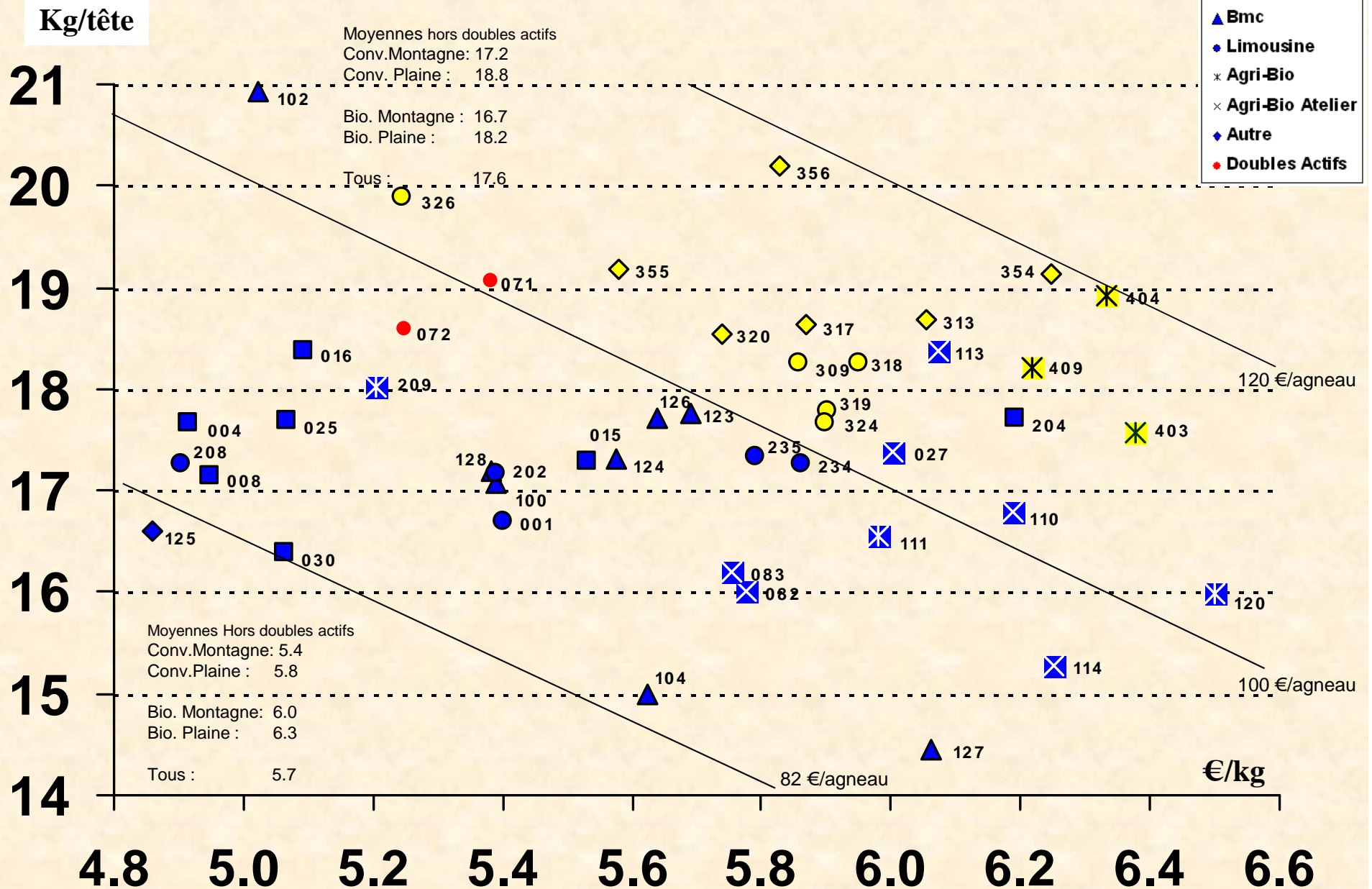
hors indirects

En zone de Plaine :
14 exploitations
dont 3 en Agri-Bio

En zone de Montagne :
35 exploitations
dont 10 en Agri-Bio



Poids et Prix/kg des agneaux lourds

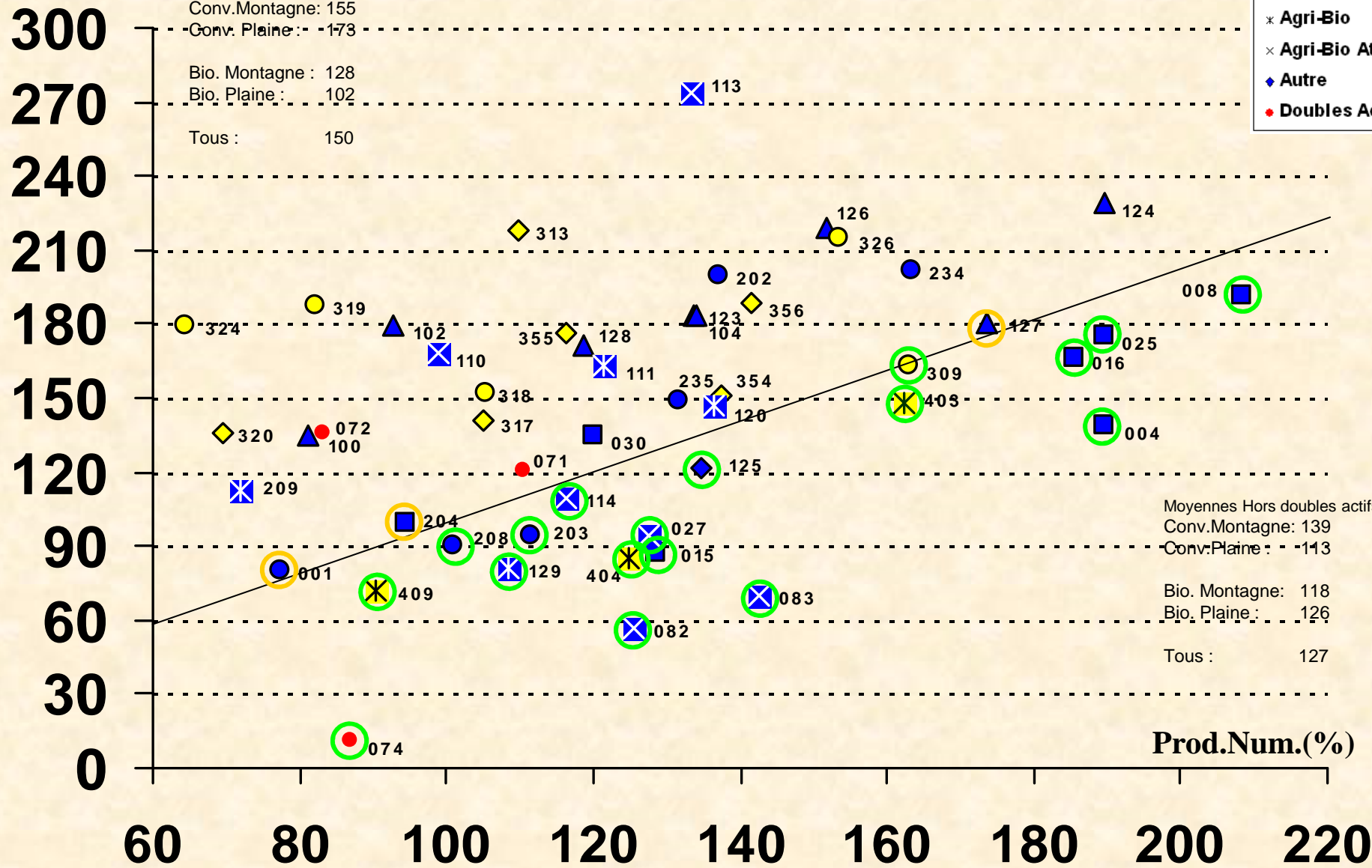


Kgs de Ctrés/brebis et Productivité numérique

- Prod Trav < 85
- ◆ Prod Trav > 90
- Rava
- ▲ Bmc
- ◆ Limousine
- * Agri-Bio
- × Agri-Bio Atelier
- ◆ Autre
- Doubles Actifs

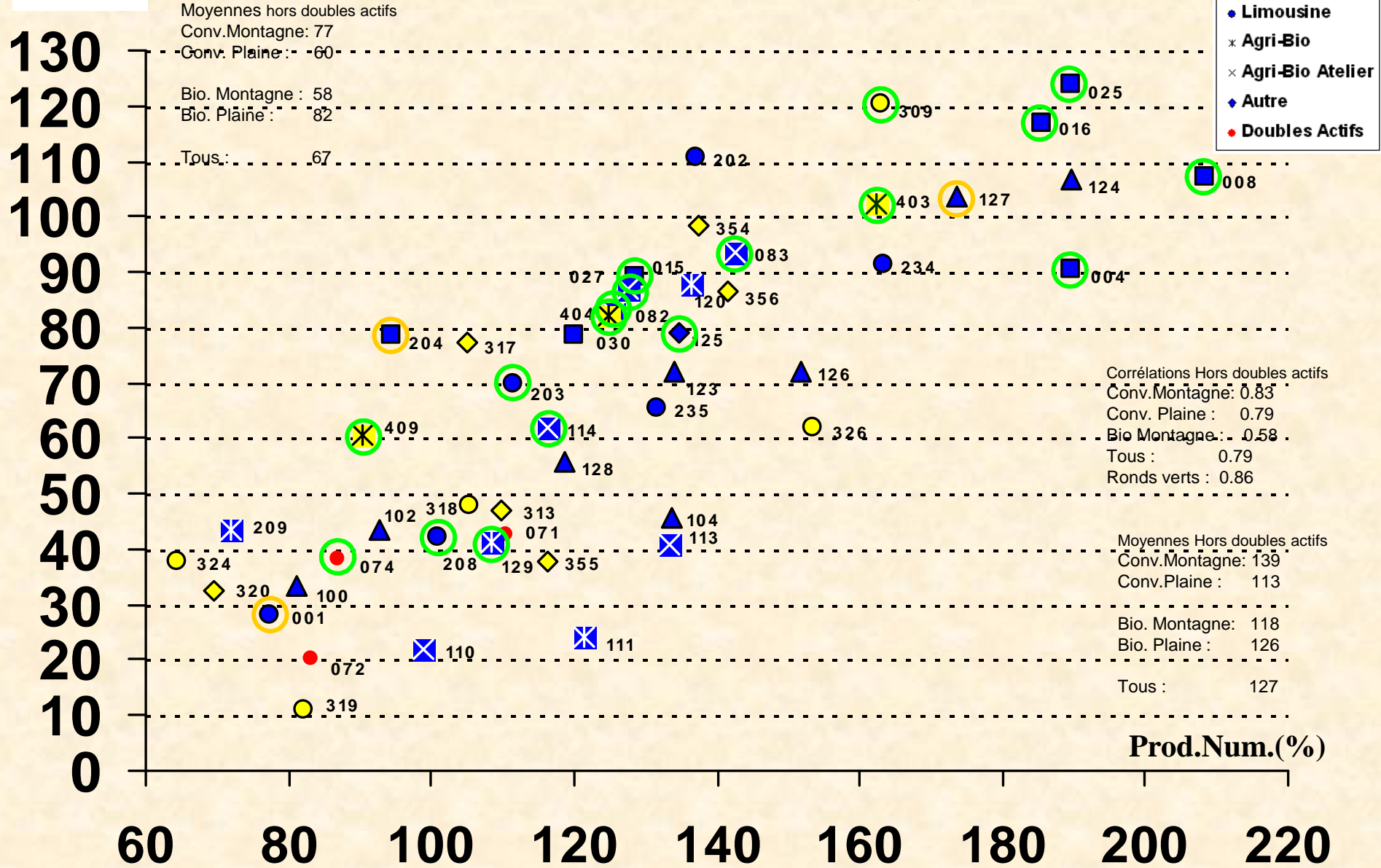
Kg/brebis

Moyennes hors doubles actifs
 Conv.Montagne: 155
 Conv.Plaine: 173
 Bio. Montagne : 128
 Bio. Plaine : 102
 Tous : 150



Marge/brebis et Productivité numérique

€/brebis

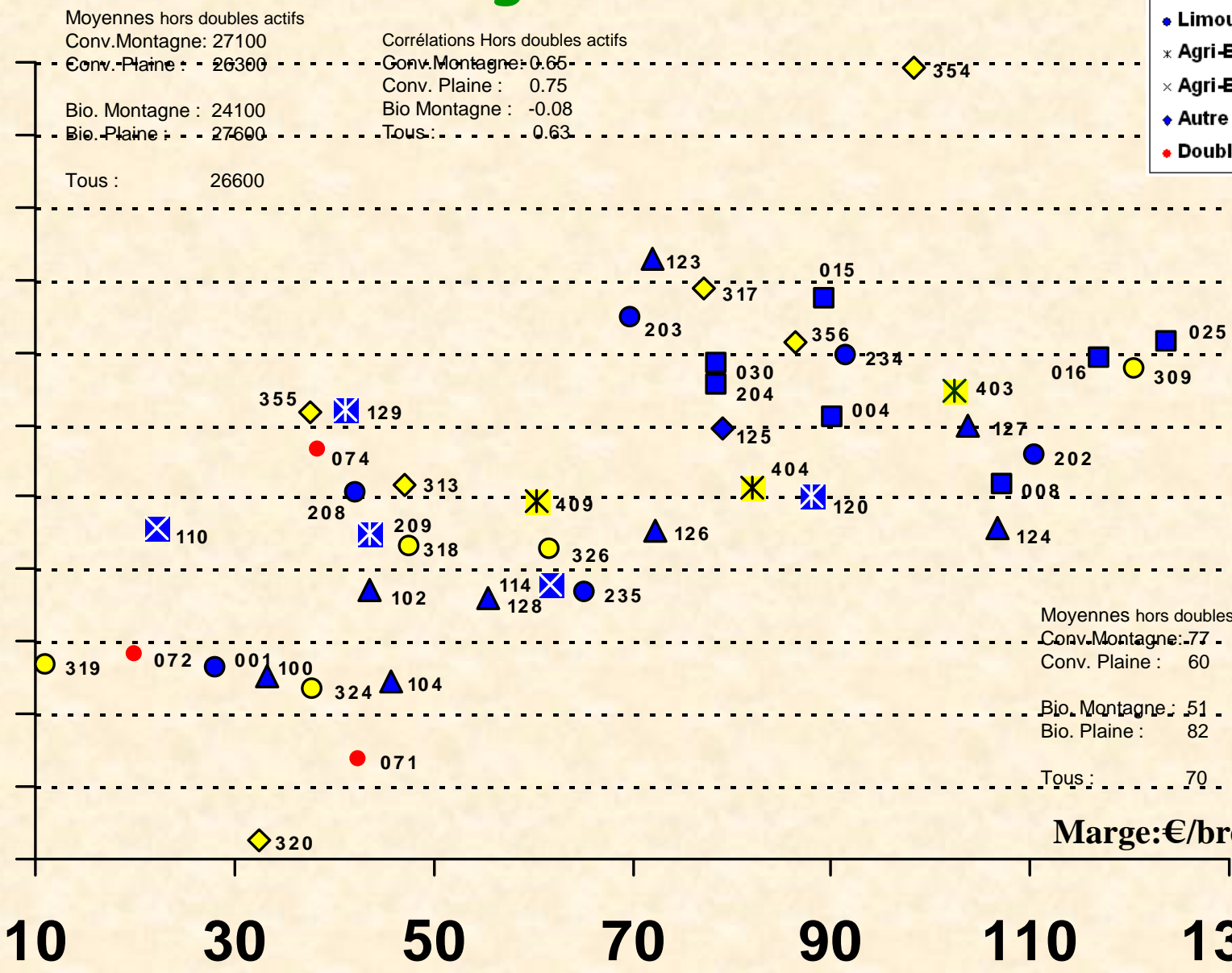


Revenu par travailleur et Marge/brebis

- Prod Trav < 85
- ◆ Prod Trav > 90
- Rava
- ▲ Bmc
- ◆ Limousine
- * Agri-Bio
- × Agri-Bio Atelier
- ◆ Autre
- Doubles Actifs

Revenu:
€/Uth

55000
 50000
 45000
 40000
 35000
 30000
 25000
 20000
 15000
 10000
 5000
 0

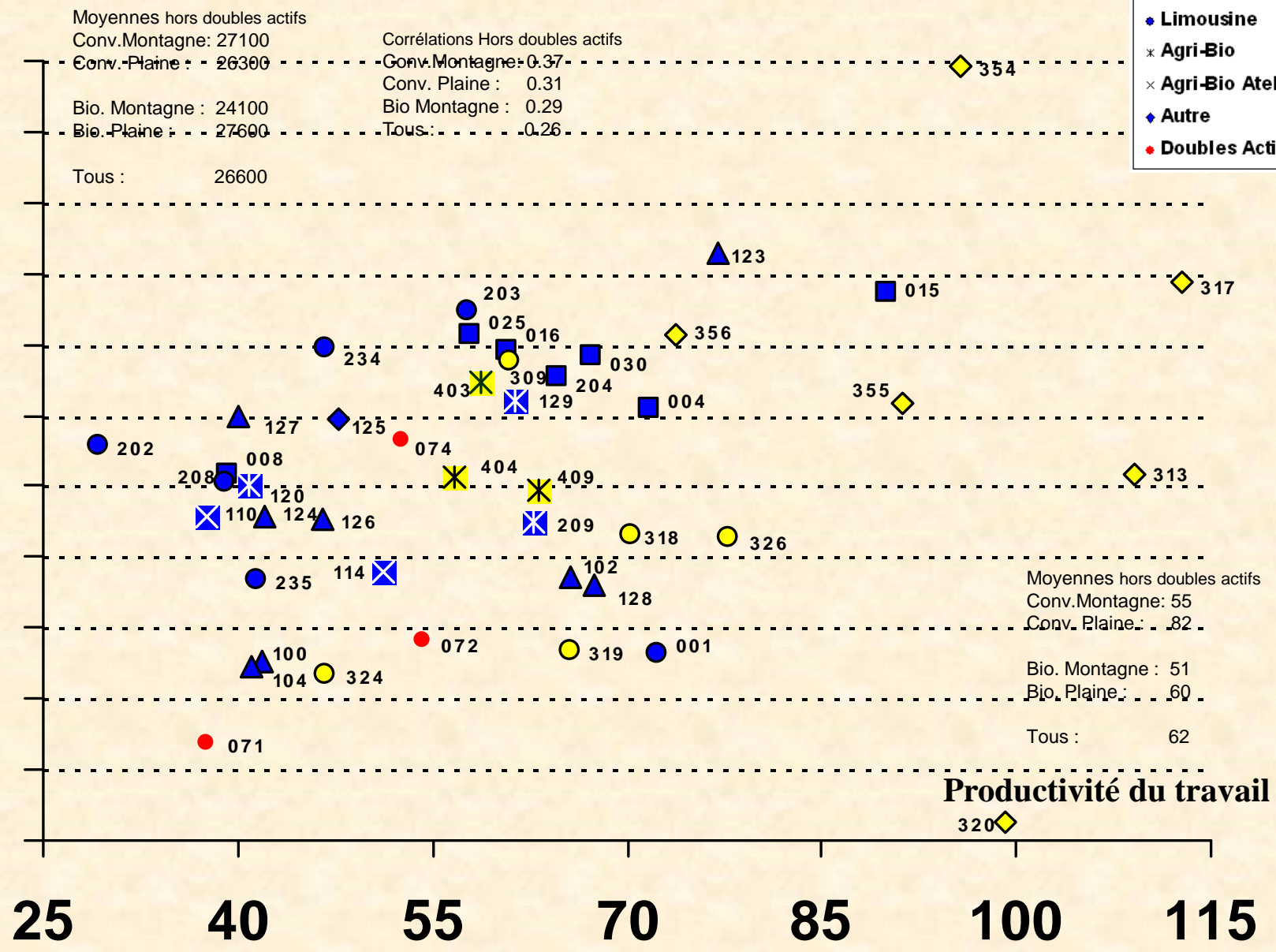


Revenu par travailleur et Productivité du travail

- Prod Trav < 85
- ◆ Prod Trav > 90
- Rava
- ▲ Bmc
- ◆ Limousine
- ✕ Agri-Bio
- ✕ Agri-Bio Atelier
- ◆ Autre
- Doubles Actifs

Revenu:
€/Uth

55000
50000
45000
40000
35000
30000
25000
20000
15000
10000
5000
0



Productivité du travail

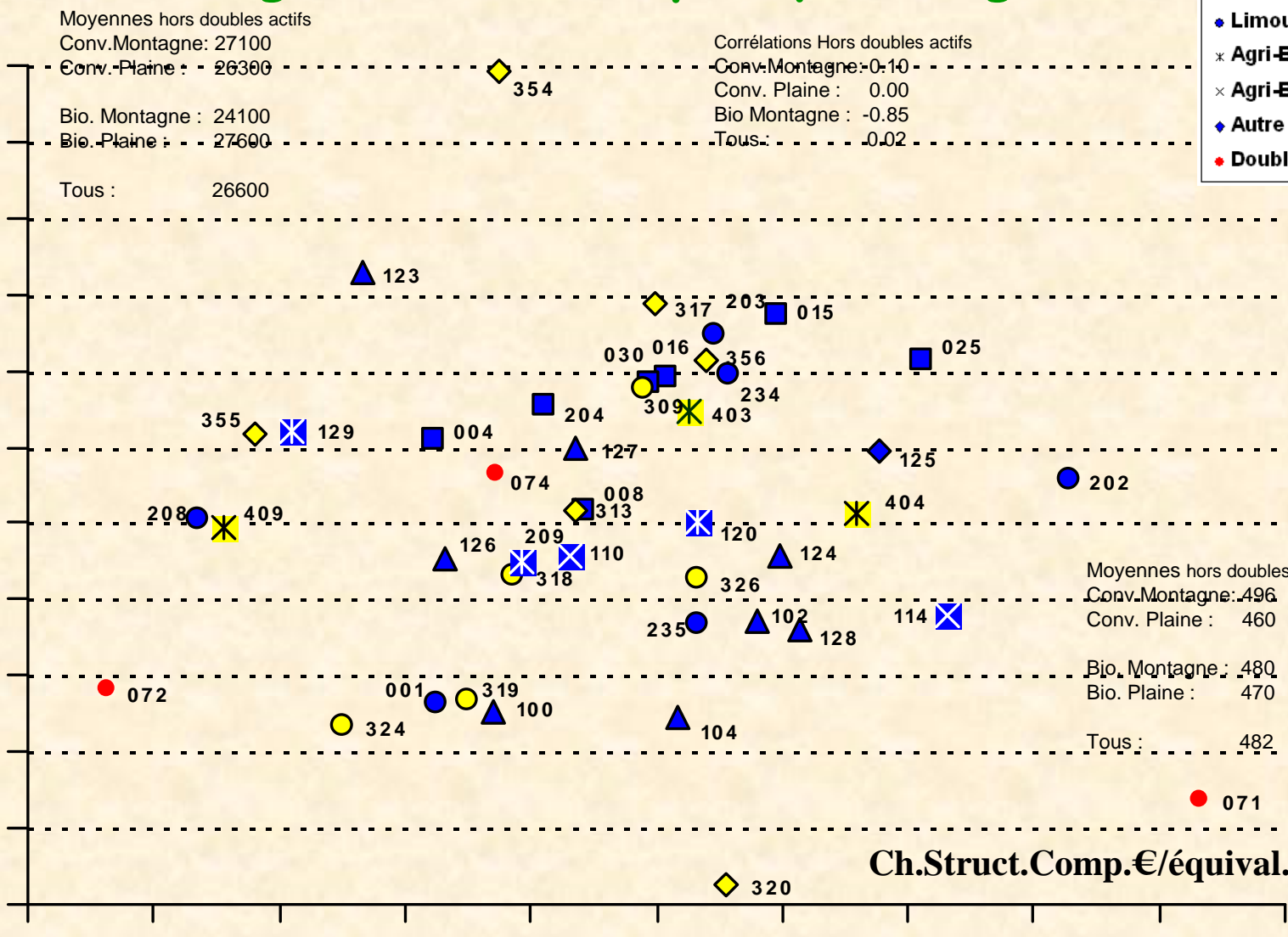
320

Revenu par travailleur et Charges Struct.Comp./équival.Ugb

- Prod Trav < 85
- ◆ Prod Trav > 90
- Rava
- ▲ Bmc
- ◆ Limousine
- * Agri-Bio
- × Agri-Bio Atelier
- ◆ Autre
- Doubles Actifs

Revenu:
€/Uth

55000
50000
45000
40000
35000
30000
25000
20000
15000
10000
5000
0

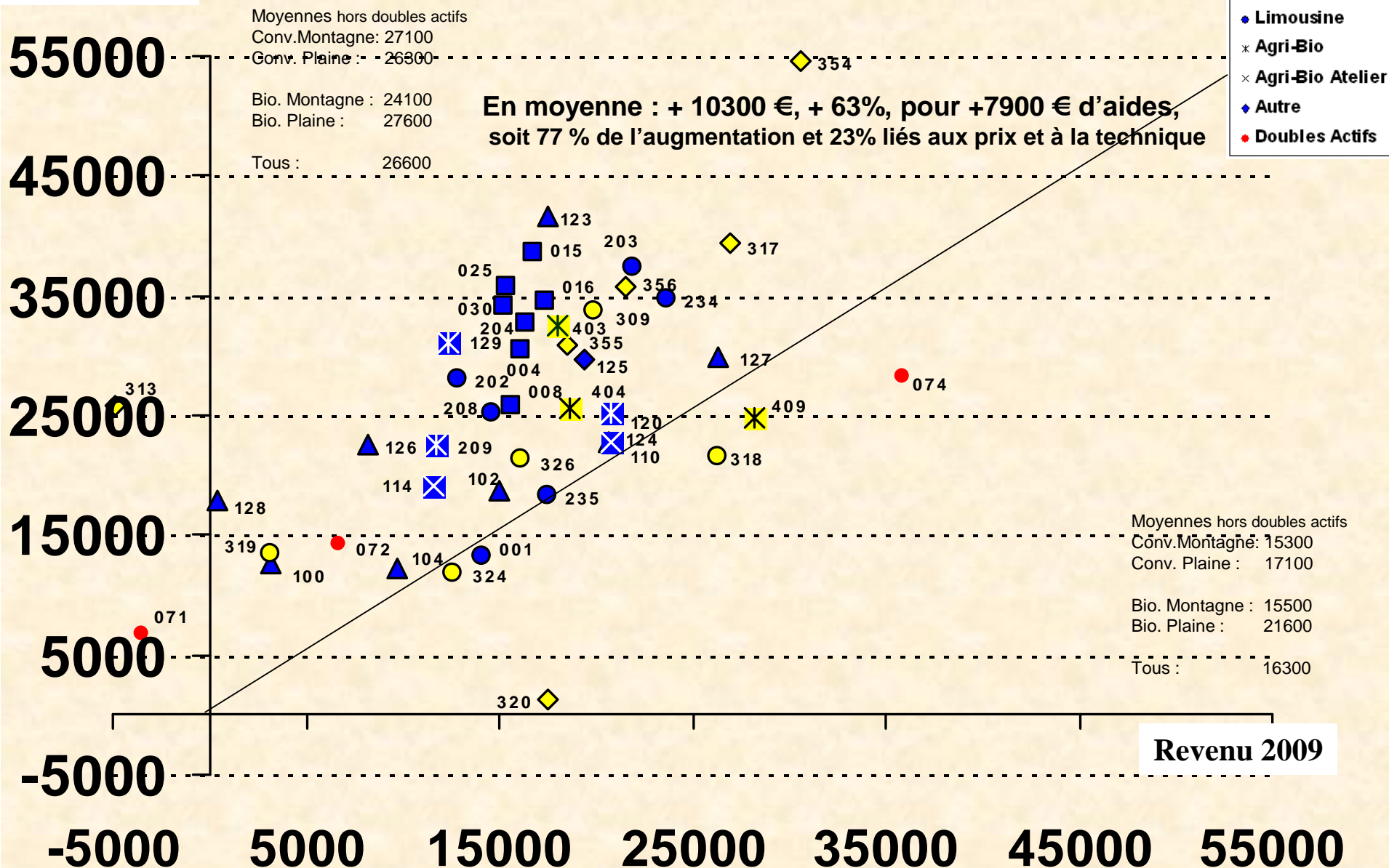


250 300 350 400 450 500 550 600 650 700 750

Ch. Struct. Comp. €/équival. Ugb

Revenu par travailleur 2009 et 2010

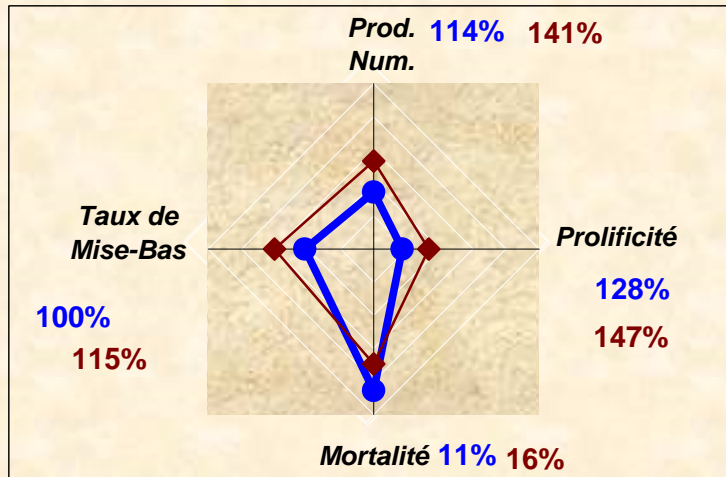
Revenu 2010



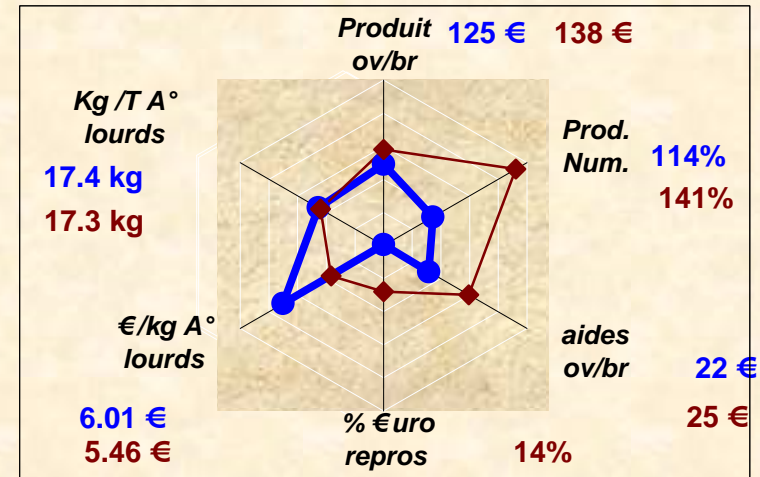
Résultats Technico-économiques LPARM 2011 et Groupe 2010

● 2011027 ◆ Gr Montagne n=21

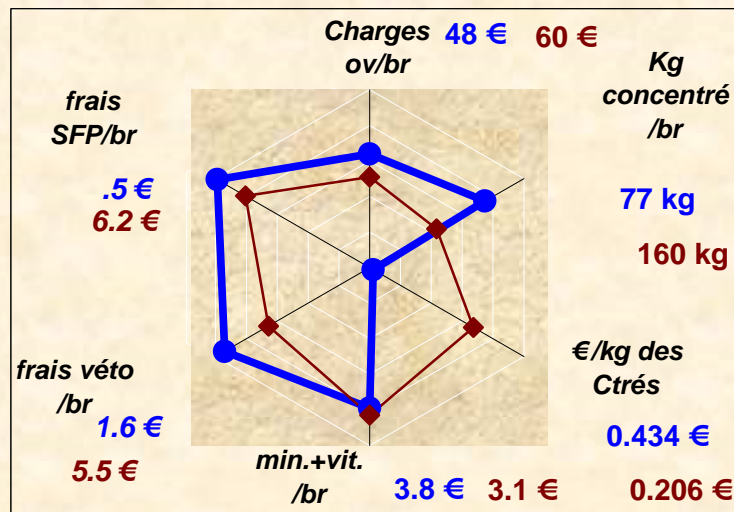
Composantes de la Productivité Numérique



Composantes du produit ovin par brebis



Composantes des charges ovines par brebis



Composantes de la marge par brebis

