

# La GALE



Stanislas Rebaudet

CCA - SMIT

CHU Bicêtre

# UNE ECTOPARASITOSE...

- Mondiale, très fréquente, et en recrudescence
- Causée par un acarien : *Sarcoptes scabiei hominis*



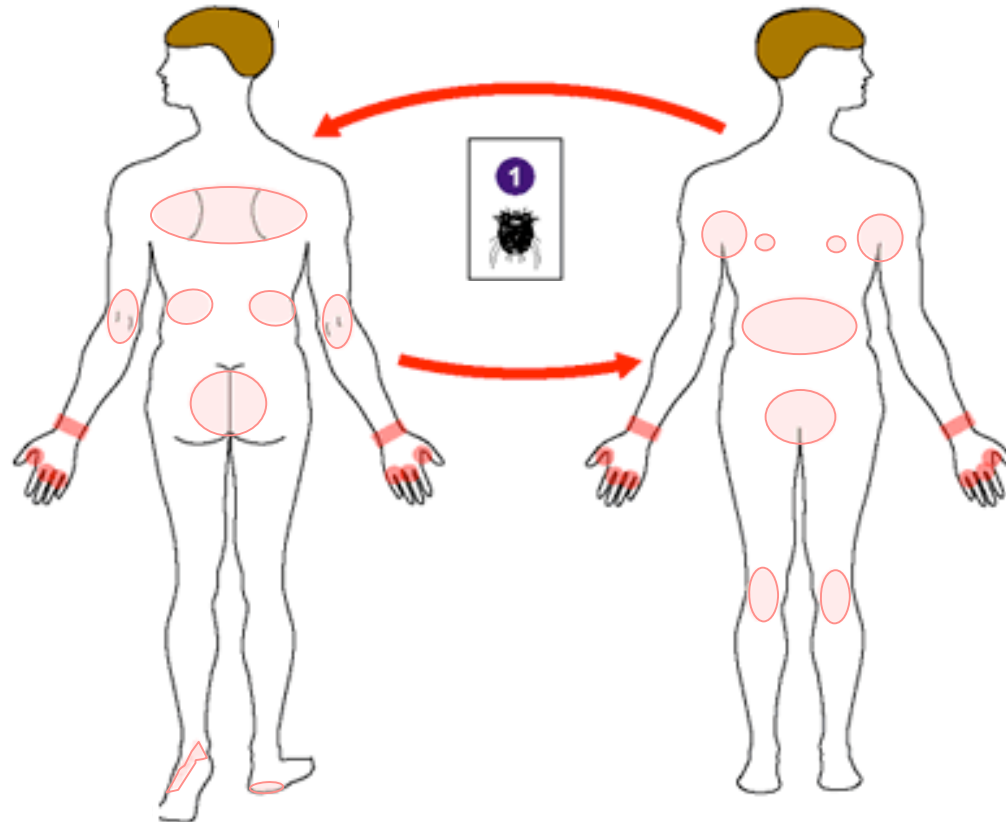
- L'homme en est le seul réservoir
- Localisation cutanée avec réaction urticarienne

# TRANSMISSION

- Transmission interhumaine directe par contact cutané
- (vêtements, linge de toilette, literie)
- Contagiosité importante : 1 seul contact suffit !
  
- Facteurs de risque : promiscuité +++
- Épidémies familiales, crèches, écoles, maisons de retraite

# CLINIQUE : La forme commune

- Prurit +++, progressif, à prédominance nocturne, parfois collectif
- Localisations :

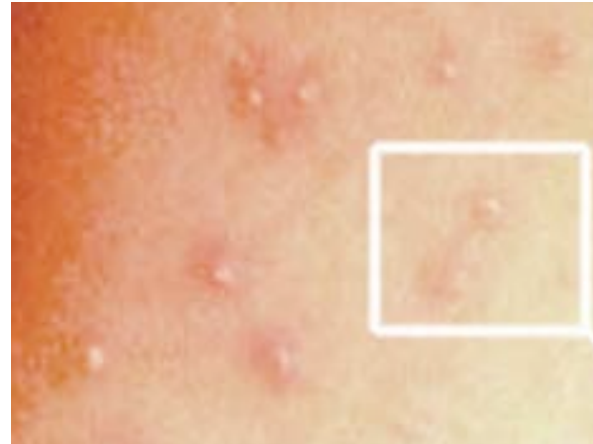


# CLINIQUE : La forme commune

- Examen clinique avec des gants +++ :



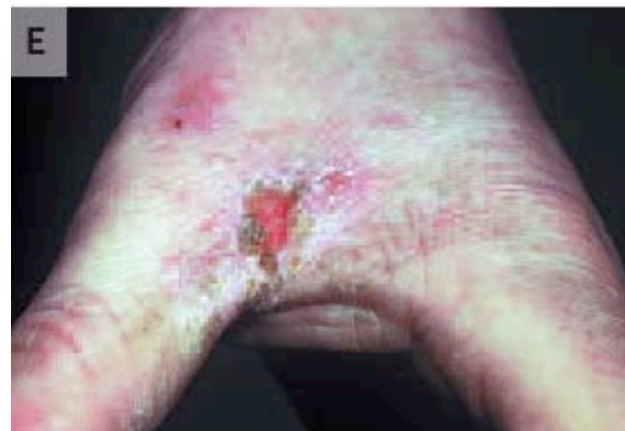
Sillons



Vésicules perlées



Chancres scabieux



Lésions de grattage

# CLINIQUE : Les formes atypiques

- Gale "des gens propres" : peu symptomatique
- Gale du nourrisson



- Gale profuse ou norvégienne : immunodéprimés



- Gale surinfectée

# DIAGNOSTIC

- Histoire et clinique évocatrice
- Confirmation par recherche du parasite
- Grattage puis examen au microscope



Acarien de 200-350  $\mu\text{m}$

# TRAITEMENT

- Traitement du patient et de son entourage en même temps par :



**Scabicides classiques** en application :

Benzoate de benzyle (Ascabiol<sup>®</sup>)

Lindane (Scabécid<sup>®</sup>...)

Astreignant et contre-indiqué chez le nourrisson)

*ou*

**Pyréthroïdes de synthèse** en aérosol :

Sprégal<sup>®</sup>

*ou*

**Ivermectine *per os*** (Stromectol<sup>®</sup>) +++





## TRAITEMENT (suite)

- Traitement du linge : pulvérisation d'A-PAR®
- Traitement des surinfections
- Éviction / isolement jusqu'à guérison clinique
- Lavage des mains
- Port de gants pour le personnel hospitalier

***www.Mcours.com***

Site N°1 des Cours et Exercices Email: [contact@mcours.com](mailto:contact@mcours.com)

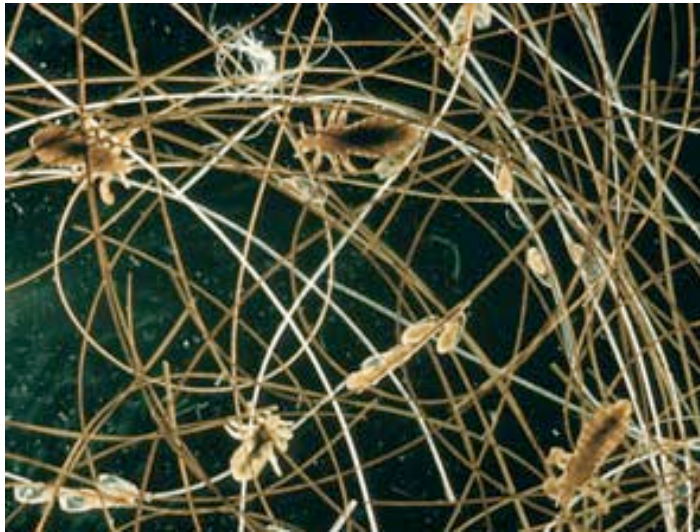
# Les PÉDICULOSES

# LES POUX DE L'HOMME

- Insectes hématophages
- Réservoir uniquement humain
- Ubiquitaires
- Contamination interhumaine directe ou indirecte (hygiène)

# PÉDICULOSE DU CUIR CHEVELU

*Pediculus humanus capitis*



Shampooing par lotion adaptée

Traitement de la fratrie

Décontamination du linge, des peluches...



# PÉDICULOSE CORPORELLE

*Pediculus humanus corporis*  
Manque d'hygiène, SDF...

A chercher dans les vêtements

Possibilité de transmission  
d'infections bactériennes :

*Bartonella quintana*

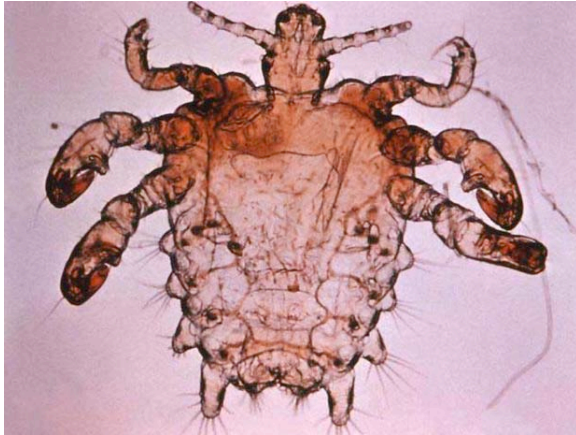
*Rickettsia prowazekii*

*Borrelia recurrentis*

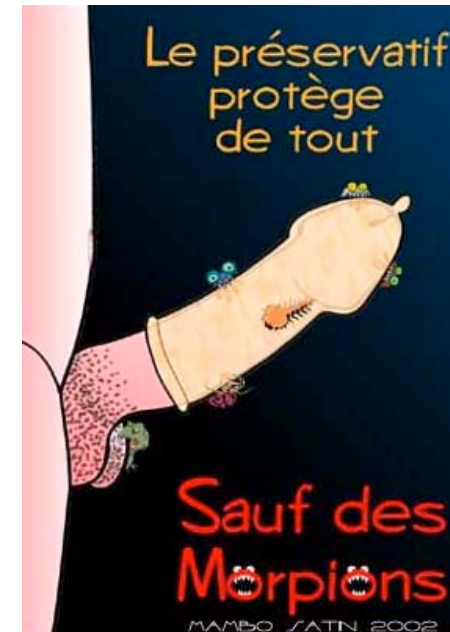


Savonnage puis produit pédiculicide  
Désinfection des vêtements et de la literie

# PHTIROSE



*Phtirus pubis*



[www.Mcours.com](http://www.Mcours.com)

Site N°1 des Cours et Exercices Email: [contact@mcours.com](mailto:contact@mcours.com)