

Microsoft ACCESS

Gestion de base de données

MCours.com

Introduction à ACCESS

- Microsoft Access est un système de gestion de base de données (SGBD) qui permet de stocker et de gérer de vaste ensembles d'informations.
- Quel est l'intérêt d'une base de données ?
- Fins Personnelles : Nombreux sont ceux qui se servent d'une base de données pour gérer des informations personnelles comme des adresses, des recettes, des inventaires de disques. Le stockage et la recherche des informations se révèlent bien plus efficaces qu'avec des feuilles de papier ou un système de fiches.

Introduction à ACCESS

- Fins Professionnelles : Les entreprises utilisent des bases de données pour stocker des informations telles que leurs listes d'adresses, leur comptabilité, leurs commandes, leurs dépenses, leurs stocks et la gestion de paies. Access permet de revoir, d'actualiser et d'analyser efficacement des informations en constante évolution.

Introduction à ACCESS

Fonctions des bases de données

- *Stocker des informations* : Une base de données stocke et gère un ensemble d'informations relatives à un but ou à un sujet particulier. Vous pouvez ajouter, mettre à jour, revoir et organiser avec efficacité ces informations.
- *Recherche des informations* : Il est facile de retrouver instantanément des données recherchées dans une base de données. Vous pouvez localiser tous les clients dont le nom de famille est Mansouri, par exemple. Il est également possible de mener des recherches plus poussées, telles qu'identifier l'ensemble des clients habitants à Rabat et ayant acquis pour plus de 50000 DH. de marchandises l'année précédente.

Introduction à ACCESS

Fonctions des bases de données

- *Analyser et imprimer des informations:* Vous pouvez effectuer des calculs sur les données contenues dans la base de données, afin de prendre plus facilement des décisions rapides, précises et fiables. Les informations peuvent être imprimées sous la forme d'états de qualité professionnelle.

Eléments d'une base de données

- Une base de données est composée de tables, de formulaires, de requêtes et d'états.
- Table : Elle stocke les informations concernant un sujet particulier, comme une liste des adresses. Une base de données peut renfermer plusieurs tables, chacune se composant de champs et d'enregistrements

Eléments d'une base de données

<i>N°</i>	<i>Prénom</i>	<i>Nom</i>	<i>Ville</i>	<i>Tél</i>
1	Ali	Mrabat	Casa	022536363
2	Laila	Mouradi	Fès	035897410
3	Jamal	Hadri	Oujda	036665541
4	Hamid	Mansour	Oujda	036514235

Enregistrement

Champ

Eléments d'une base de données

- *Champ* : Il correspond à une catégorie d'informations précise dans une table, telle que les prénoms de tous vos clients.
- *Enregistrement* : Il correspond à une série d'informations concernant une même personne, un même endroit ou un même article, comme le nom et l'adresse d'un client.

Eléments d'une base de données

- **Formulaire** : Il permet de consulter, saisir et modifier rapidement les informations d'une base de données, en les présentant sous un format attrayant et pratique. Il affiche généralement un enregistrement à la fois et propose des zones de saisie indiquant clairement où placer les données.

The screenshot shows a window titled "Commandes" with a blue header bar. The window contains a form with a light green background featuring a faint world map. The form has five rows, each with a label on the left and a text input field on the right. The labels are "N°", "Société", "Article", "Prix", and "Quantité". The input fields contain the values "1", "Camping France", "Tentes", "420", and "11" respectively. At the bottom of the window, there is a status bar with the text "Enr : 1 sur 9" and several navigation icons (back, forward, search, etc.).

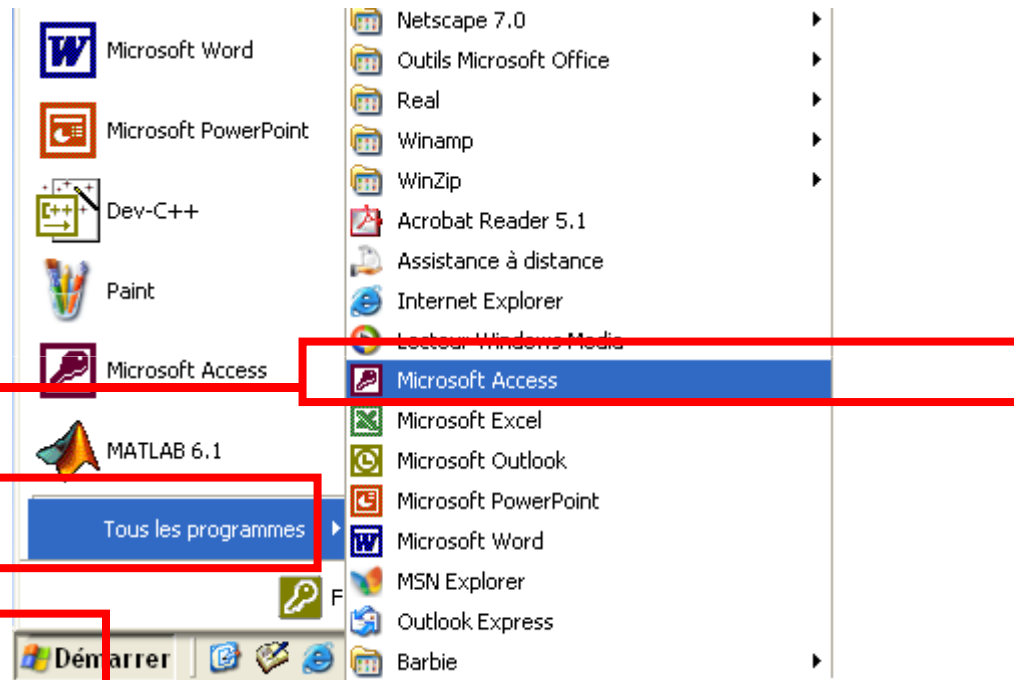
Label	Value
N°	1
Société	Camping France
Article	Tentes
Prix	420
Quantité	11

Eléments d'une base de données

- Requête : Elle permet d'extraire de la base de données des informations dont vous avez besoin. Vous y définissez des critères destinés à spécifier le type d'informations recherchées. Vous pouvez par exemple établir une requête qui localise tous les clients résidant à Oujda.
- Etat : c'est un document d'aspect professionnel qui synthétise les informations d'une base de données. Vous pouvez y effectuer des calculs, afin d'analyser vos données. Il est par exemple possible de créer un état affichant le total des ventes de chacun des produits.

Démarrer Access

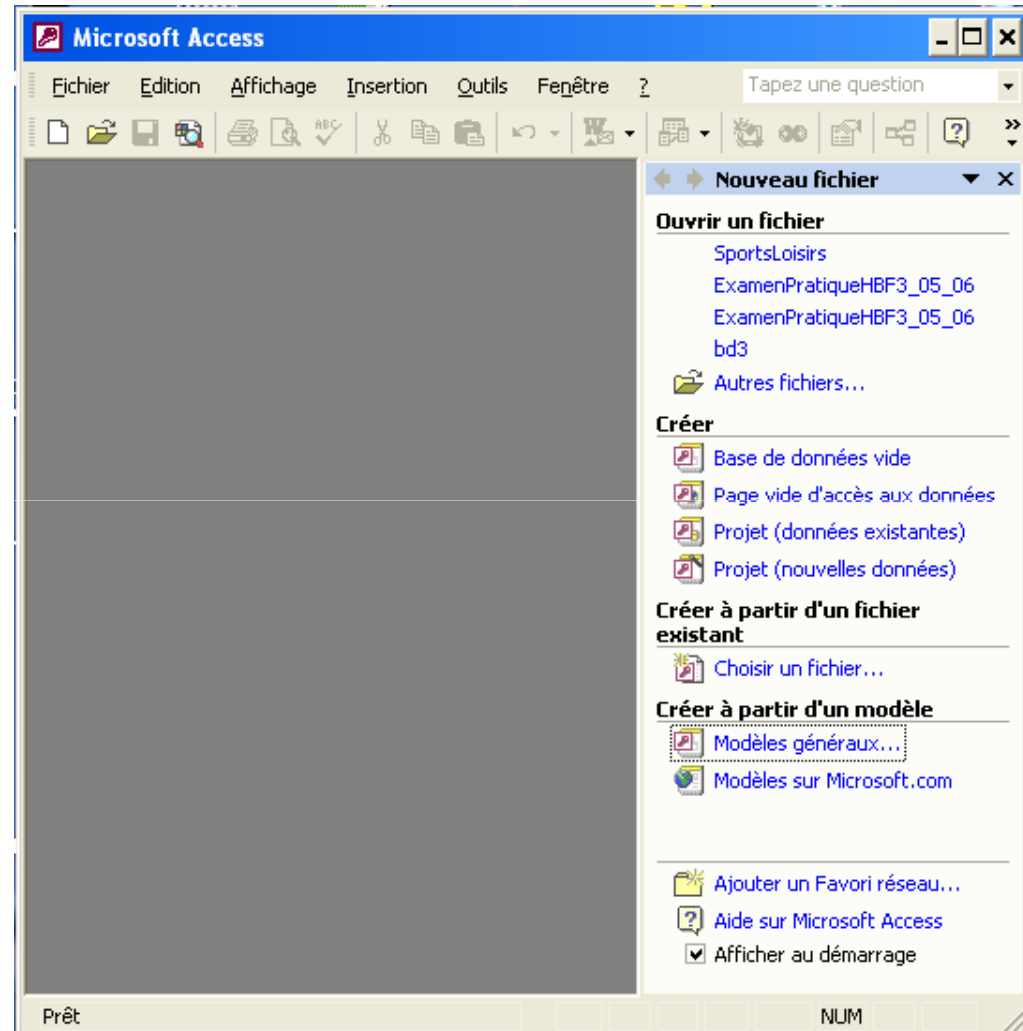
- Vous pouvez démarrer Access pour créer une nouvelle base de données ou travailler avec une base existante.



1. Cliquez **Démarrer**
2. Pointez **Tous les programmes**
3. Cliquez **Microsoft Access**

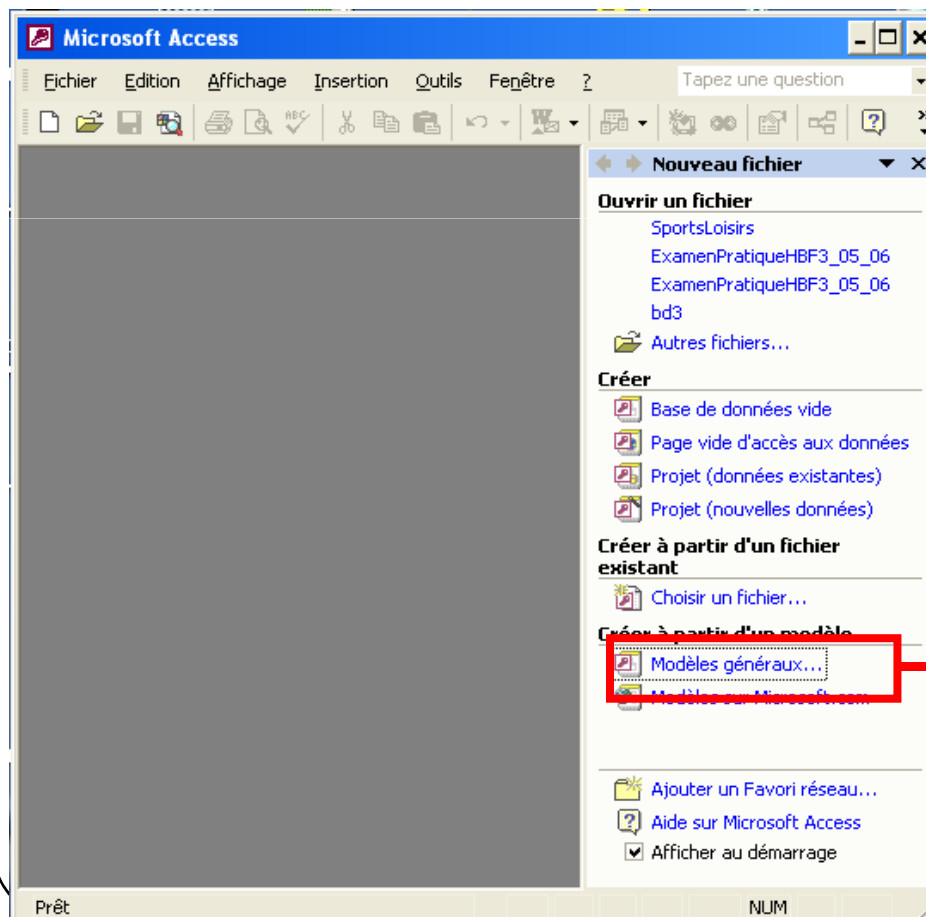
Démarrer Access

- La fenêtre **Microsoft Access** apparaît à chaque démarrage d'Access, permettant de créer ou d'ouvrir une base de données.



Créer une base de données avec l'assistant

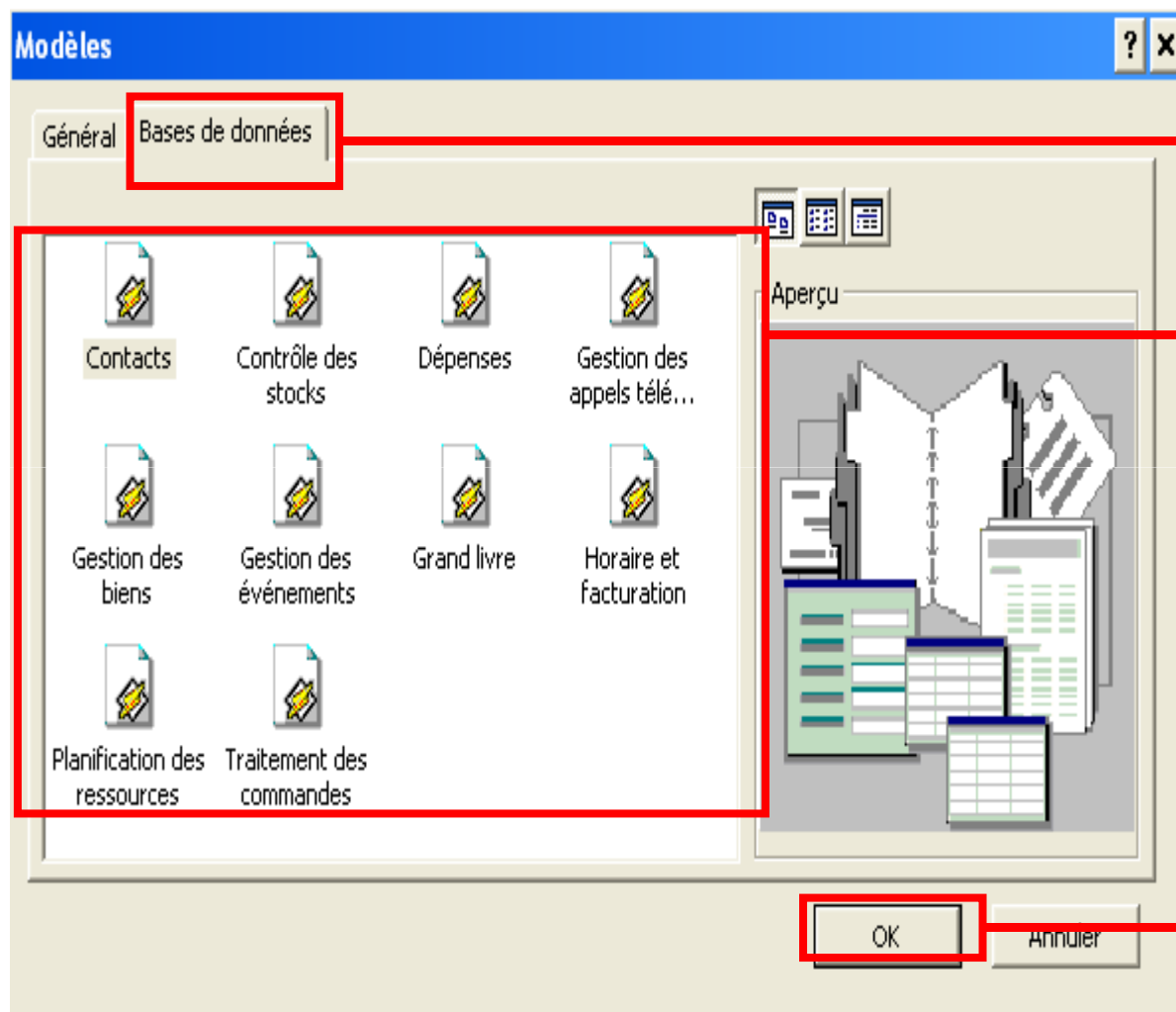
- L'assistant Création d'applications vous aide à créer votre base de données. Il fait gagner du temps en fournissant des éléments prédéfinis, tels que des tables, des formulaires, des requêtes et des états.



MCours.com

1. Cliquez **Modèles généraux...**
(La boîte de dialogue **Modèles** apparaît)

Créer une base de données avec l'assistant

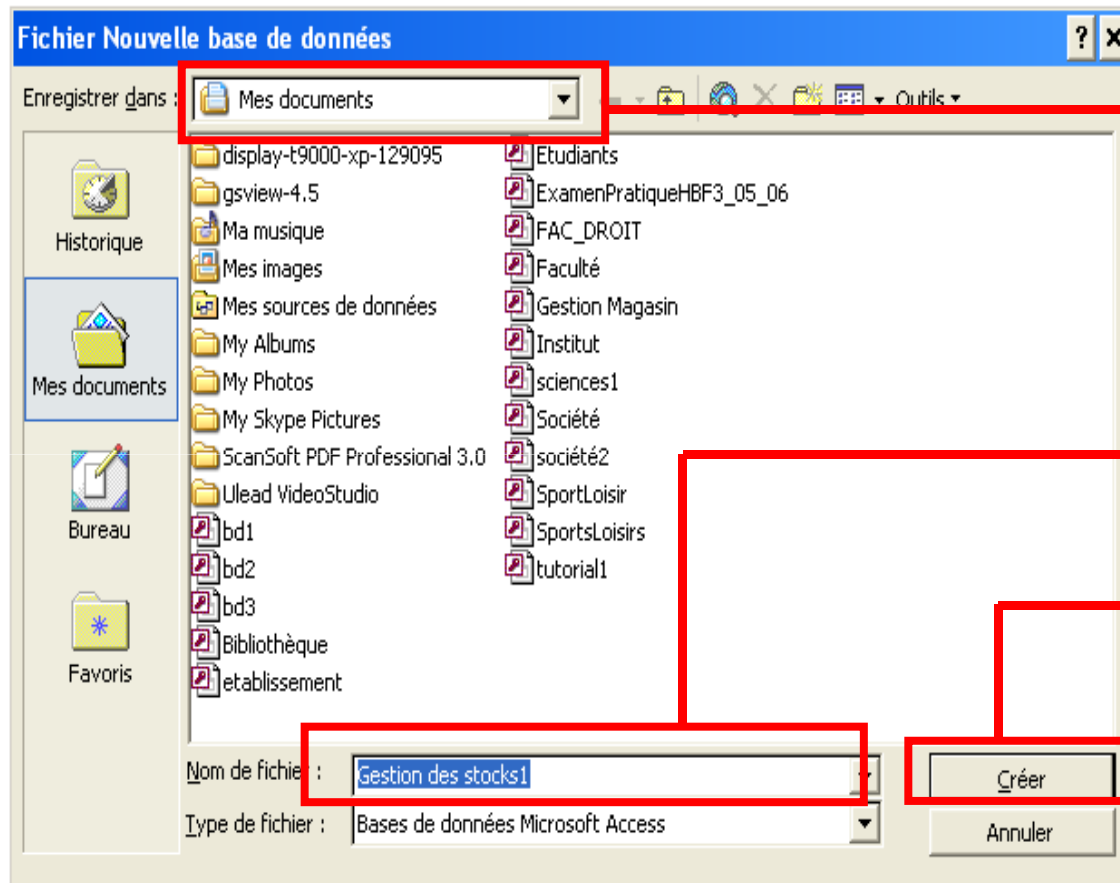


2. Cliquez l'onglet **Base de données**

3. Cliquez le type de base de données à créer.

4. Cliquez **OK** (la boîte de dialogue **Fichier Nouvelle base de données** apparaît).

Créer une base de données avec l'assistant

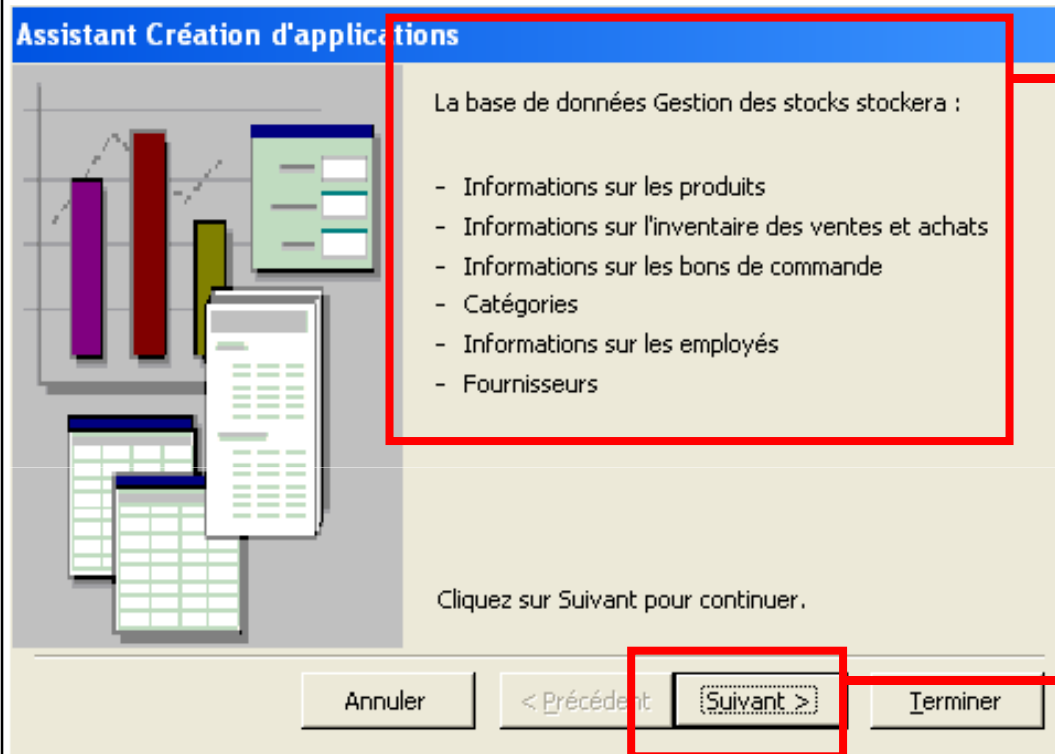


Cette zone indique l'emplacement où Access enregistrera votre base de données. Cliquez-la pour changer d'endroit.

5. Saisissez un nom pour votre base de données

6. Cliquez **Créer** (le premier écran de l'assistant Création d'applications apparaît

Créer une base de données avec l'assistant



Cette zone décrit le type d'informations que contiendra la base de données.

7. Cliquez **Suivant** pour continuer.

Créer une base de données avec l'assistant

- Lors de la création d'une base de données à l'aide de l'assistant Création d'applications, celui-ci affiche les champs que chaque table doit obligatoirement contenir. Vous pouvez ajouter d'autres champs facultatifs.

Créer une base de données avec l'assistant

Assistant Création d'applications

Certains champs sont nécessaires dans la base de données choisie. Les champs additionnels sont en italique ci-dessous et peuvent être présents dans plusieurs tables.

Souhaitez-vous ajouter des champs optionnels ?

Tables de la base de données :

- Informations sur ma société
- Informations sur les produits
- Informations sur l'inventaire des ventes
- Informations sur les bons de commande
- Catégories
- Informations sur les employés
- Modes expédition
- Fournisseurs

Champs dans la table :

- RéfInstallation
- Nom de la société
- Adresse
- Ville
- Département
- Code postal
- Pays/Région
- N° de téléphone
- N° de télécopie

Annuler < Précédent Suivant > Terminer

Cette zone affiche les tables de la base de données.

8. Cliquez un nom de la table pour afficher la liste de ses champs.

Cette zone affiche les champs de la table sélectionnée. Les champs précédés d'une coche () sont obligatoires et apparaissent donc dans la table. Les autres sont facultatifs.

Créer une base de données avec l'assistant

Assistant Création d'applications

Certains champs sont nécessaires dans la base de données choisie. Les champs additionnels sont en italique ci-dessous et peuvent être présents dans plusieurs tables.

Souhaitez-vous ajouter des champs optionnels ?

Tables de la base de données :

- Informations sur ma société
- Informations sur les produits**
- Informations sur l'inventaire des ventes
- Informations sur les bons de commande
- Catégories
- Informations sur les employés
- Modes expédition
- Fournisseurs

Champs dans la table :

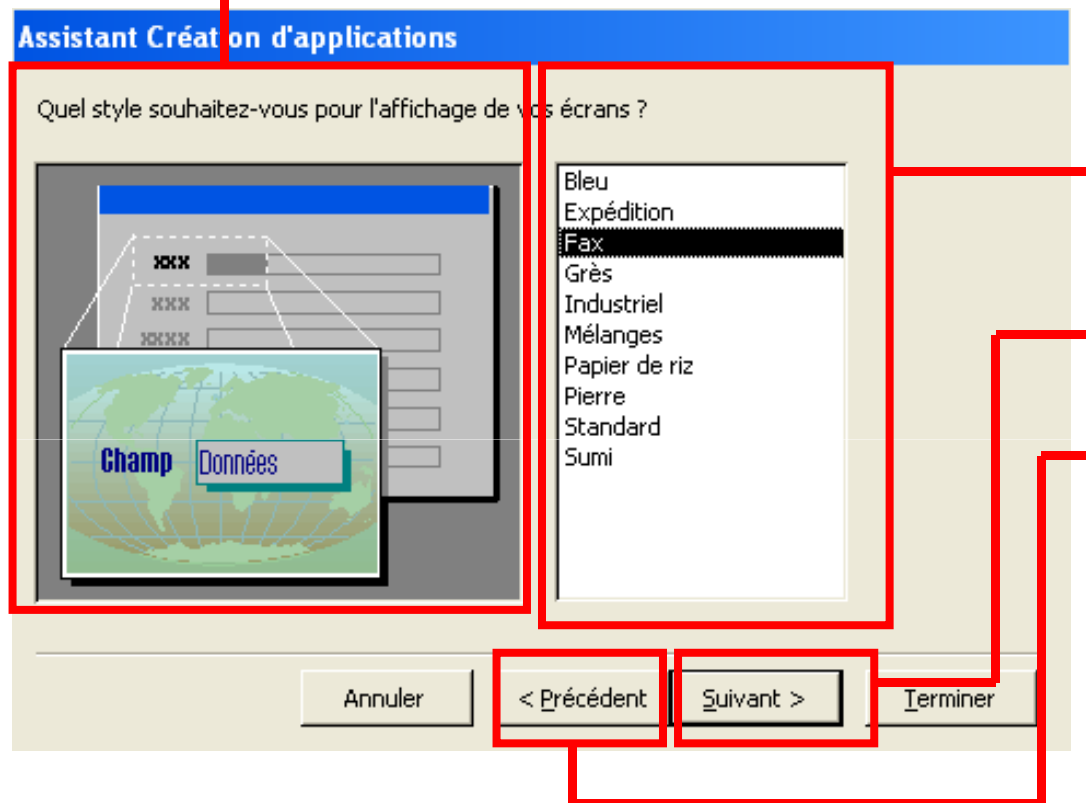
- Product ID
- Nom du produit
- Description du produit
- Réf catégorie
- N° de série
- Prix unitaire
- Seuil de réapprovisionnement
- Rupture de stock*
- Délai d'exécution

Annuler < Précédent **Suivant >** Terminer

9. Pour ajouter un champ facultatif à la table, cochez la case () précédant son nom (devient). Répétez cette étape pour chaque champ à intégrer.

10. Cliquez **Suivant** pour continuer.

Créer une base de données avec l'assistant



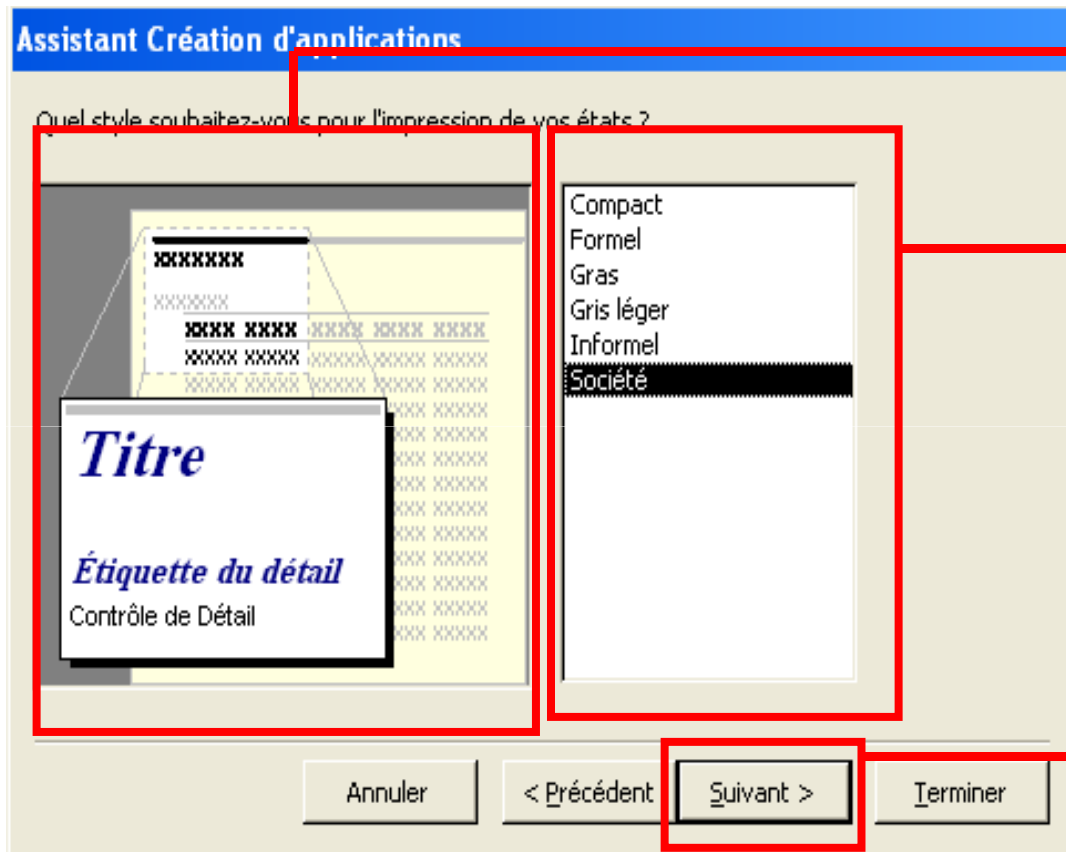
Cette zone donne un exemple du style sélectionné.

11. Cliquez le style à utiliser pour l'affichage à l'écran.

12. Cliquez **Suivant** pour continuer

Vous pouvez revenir à une étape précédente et modifier vos réponses à tout moment en cliquant sur **Précédent**.

Créer une base de données avec l'assistant



Cette zone donne un exemple du style sélectionné.

13. Cliquez le style à utiliser pour les états imprimés.

14. Cliquez **Suivant** pour continuer.

Créer une base de données avec l'assistant

Assistant Création d'applications

Quel titre souhaitez-vous donner à votre base de données ?

Gestion des stocks

Souhaitez-vous inclure une image sur tous les états ?

Oui, je voudrais inclure une image.

Image...

Annuler < Précédent **Suivant >** Terminer

Dans cette zone figure le titre de votre base de données. Pour en changer, saisissez-en un autre.

15. Cliquez **Suivant** pour continuer

Créer une base de données avec l'assistant

Assistant Création d'applications



Ce sont toutes les réponses dont l'Assistant a besoin pour créer votre application.

Souhaitez-vous ouvrir la base de données après sa création par l'Assistant ?

Oui, ouvrir la base de données.

Afficher l'Aide sur l'emploi des bases de données.

Annuler < Précédent Suivant > Terminer

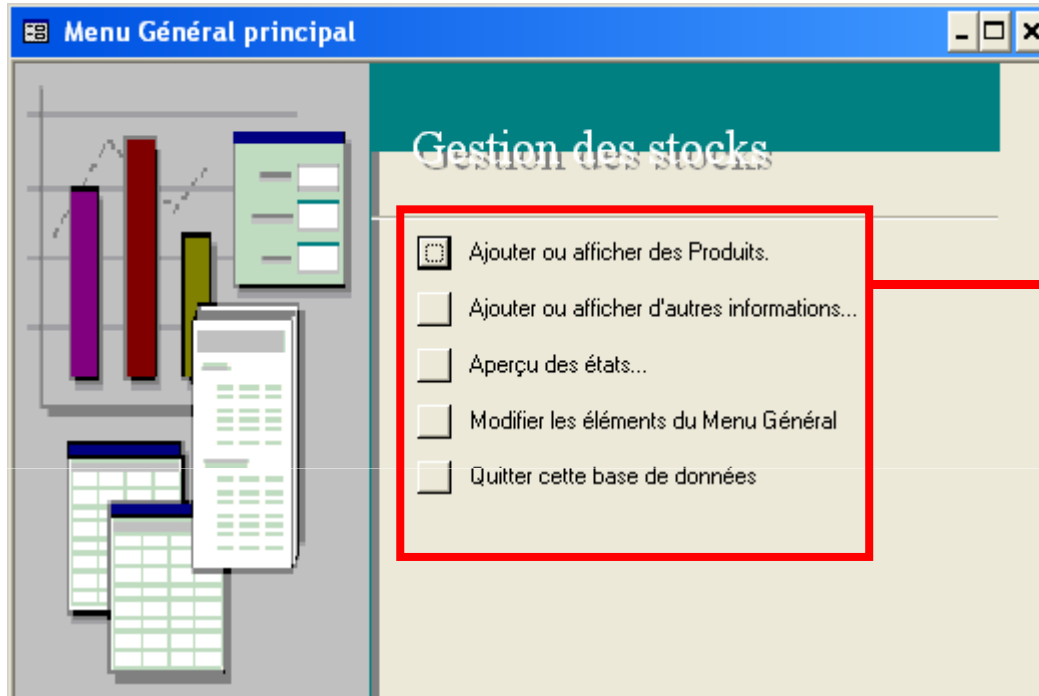
L'assistant indique que vous avez fourni toutes les informations nécessaires à la création de la base de données.

16. Cliquez **Terminer**, afin de créer la base de données.

Créer une base de données avec l'assistant

- Access crée divers objets pour la base de données, comme des tables, des formulaires, des requêtes et des états.
- La fenêtre Menu Général principal qui apparaît permet d'accomplir des opérations courantes.

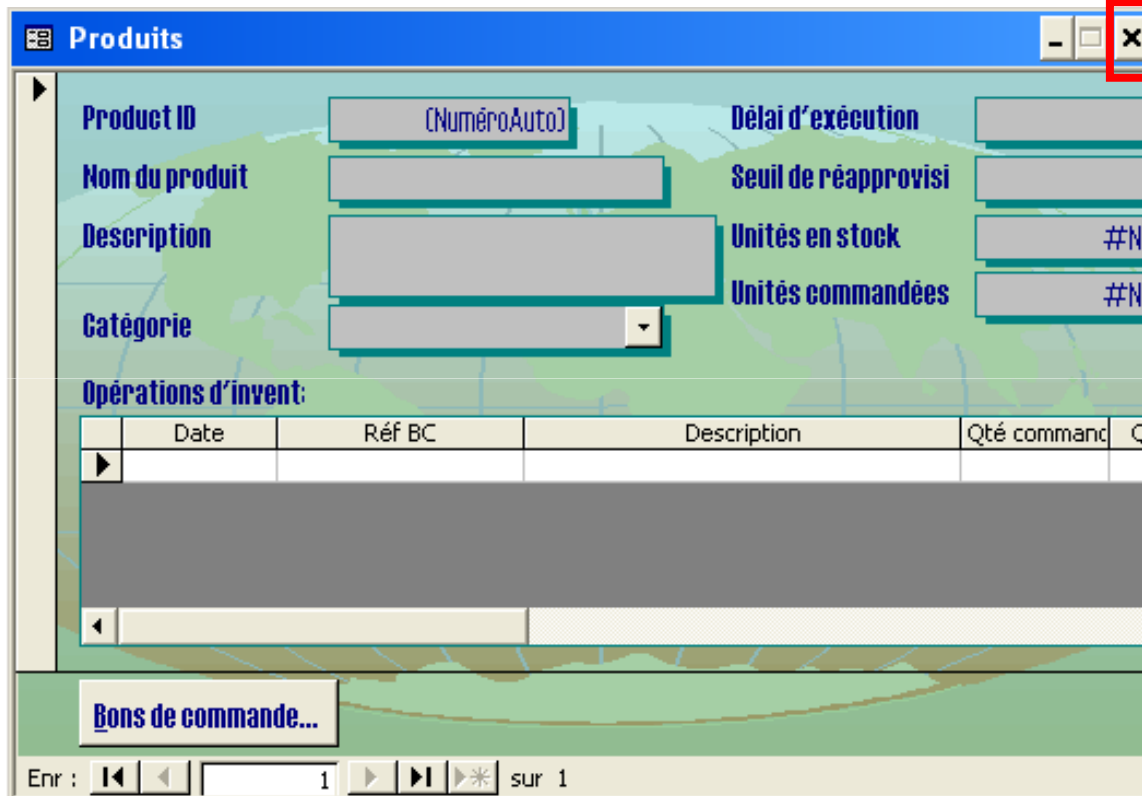
Créer une base de données avec l'assistant



Pour effectuer une tâche, cliquez-la.

(l'objet de la base de données qui permet de réaliser l'opération apparaît)

Créer une base de données avec l'assistant



The screenshot shows a software window titled "Produits" with a blue header bar. In the top right corner of the header bar, there are three window control buttons: a minimize button, a maximize button, and a close button. The close button, which contains an 'X' icon, is highlighted with a red rectangular box. The main area of the window contains several input fields for product information: "Product ID" (with a dropdown menu showing "(NuméroAuto)"), "Nom du produit", "Description", "Catégorie" (with a dropdown menu), "Délai d'exécution", "Seuil de réapprovisi", "Unités en stock" (with a dropdown menu showing "#N"), and "Unités commandées" (with a dropdown menu showing "#N"). Below these fields is a section titled "Opérations d'invent:" containing a table with columns for "Date", "Réf BC", "Description", "Qté command", and "Q". At the bottom of the window, there is a button labeled "Bons de commande..." and a status bar showing "Enr : 1 sur 1".

17. Cliquez ici pour fermer cet objet et revenir au Menu Général principal.