

Visual Basic pour Applications

Les interfaces graphiques

Romain Tavenard
Kévin Huguenin

Romain.Tavenard@irisa.fr

Kevin.Huguenin@gmail.com

13 Novembre 2007

- 1 Création d'une boîte de dialogue personnalisée
- 2 Gestion des événements spéciaux

Boîtes de dialogue

Jusqu'à maintenant, on connaît deux types de boîtes de dialogue :

- les MsgBox;

```
intRetour = MsgBox("Texte à afficher", _  
    vbOKOnly,"Titre de la fenêtre")
```

- les InputBox.

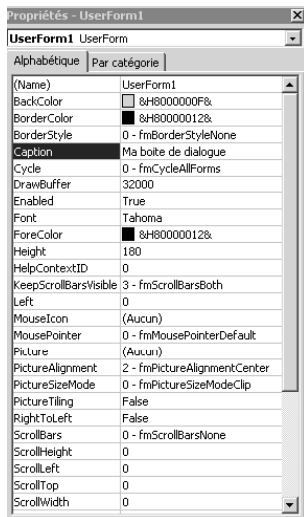
```
strRetour = InputBox("Question à poser ? ", _  
    "Titre de la fenêtre", "Réponse par défaut")
```

Créer une boîte de dialogue personnalisée

Pour créer une boîte de dialogue personnalisée, ou UserForm, dans l'interface Visual Basic, on choisit "Insertion" → "UserForm".

Un UserForm est un objet VBA et, en tant que tel, possède des propriétés et des méthodes associées.

Exploration des propriétés de la boîte de dialogue



Ajouter un contrôle

Pour ajouter un contrôle, il suffit de cliquer dans la fenêtre principale et d'utiliser la boîte à outils qui apparaît.

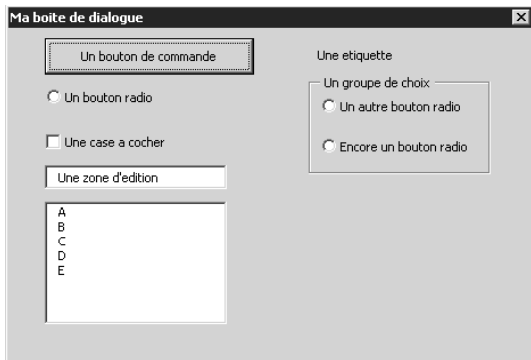


Les contrôles de la boîte à outils – 1

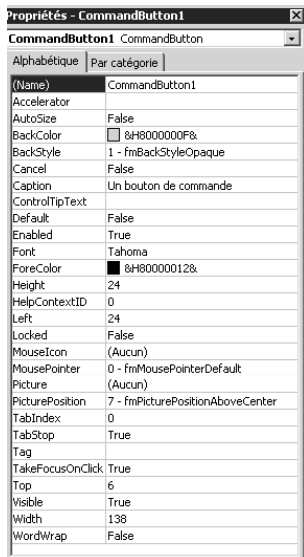
Un certain nombre de contrôles sont définis, parmi lesquels :

- les boutons de commandes ;
- les boutons radio ;
- les cases à cocher ;
- les étiquettes ;
- les groupes d'options ;
- les listes de choix (éventuellement déroulantes) ;
- les zones d'édition ;
- etc.

Les contrôles de la boîte à outils – 2



Exploration des propriétés des contrôles



Les listes de choix – 1

Pour manipuler les listes de choix, on utilise principalement les méthodes :

- `AddItem` ;
- `RemoveItem` ;

et la propriété `List`.

Les listes de choix – 2

Pour remplir les zones de choix multicolonne, deux solutions existent :

- la propriété `RowSource` (spécifique à Excel !);
- la propriété `List`.

Définition

Un événement spécial, c'est une action de l'utilisateur dont on veut être averti.

L'événement spécial central dans VBA est le clic de l'utilisateur sur un contrôle.

Gestion des événements spéciaux

Pour définir l'action à effectuer lors du clic de l'utilisateur sur un contrôle, il suffit de double-cliquer sur ce contrôle et une fenêtre de code s'ouvre, avec une procédure dont le nom ressemble à `monObjet_Click`.
On écrit le code à exécuter lors du clic dans cette propriété.

Où télécharger ce cours ?

À l'adresse suivante :

`http://www.irisa.fr/texmex/people/tavenard/cours/vba.html`