

La plate-forme J2EE : Architecture et concepts

La plate-forme J2EE : Architecture et concepts

K.LAAROUSSI

www.Mcours.com

Site N°1 des Cours et Exercices Email: mymcours@gmail.com

Objectifs du cours

- Définir la plate-forme J2EE et décrire ses composants
- Écrire des applications Web utilisant les Servlet/JSP
- Accéder aux bases de données à partir des Servlets via JDBC
- Comprendre les problématiques et les techniques de gestion de session dans les Servlets
- Étendre les pages JSP en utilisant les Custom Tags
- Comprendre Le modèle d'architecture MVC
- Comprendre les bases des EJB(Entreprises JavaBeans)

La plate-forme J2EE : Architecture et concepts K.LAAROUSSI

Introduction

- Pré requis
- Rappels

La plate-forme J2EE : Architecture et concepts

K.LAAROSSI

Introduction

Pre-requis

- Concepts de base de la programmation orientée objet
- Connaissance de base du langage Java (J2SDK)
- Connaissance de base du langage XML
- Connaissance de base du langage HTML

La plate-forme J2EE : Architecture et conceptsK.LAAROSSI

Introduction/Rappels

Architectures multi tiers

- Applications standalone(monolithique)
- Architecture en couche
- Architecture 2-tiers
- Architecture 3-tiers
- Architecture multi-tiers

La plate-forme J2EE : Architecture et concepts K.LAAROSSI

Introduction/Rappels

Le protocole HTTP

- **Définitions**
- **La requête HTTP**
- **La Méthode de requête HTTP**
- **Exemple de réponse HTTP**

La plate-forme J2EE : Architecture et concepts K.LAAROUSSI



J2EE : Architecture et concepts

- Qu'est ce que J2EE
- Concepts liés a la spécification J2EE
- Architecture logique de la plate-forme J2EE
- Types et conteneurs de composants d'applications J2EE
- Produits J2EE
- Services standard de la plate-forme J2EE
- Rôles définis par la spécification de la plate-forme J2EE

La plate-forme J2EE : Architecture et concepts K.LAAROUSSI

J2EE : Architecture et concepts

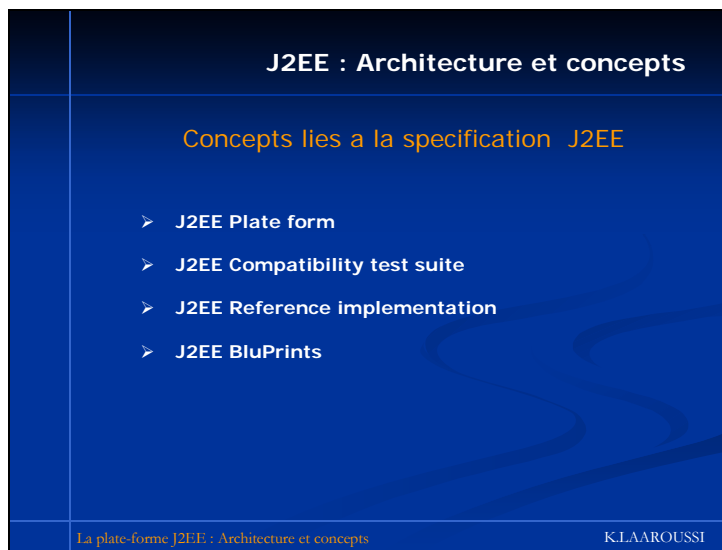
Qu'est ce que J2EE

Definition

J2EE est une spécification qui définit les contrats entre applications et conteneur d'applications. Le conteneur d'applications étant l'environnement d'exécution qui fournit les services requis par les composants des applications qui y sont déployées

Objectifs de la plate-forme J2EE

- Haute disponibilité
- Sécurité
- Fiabilité
- Réduction des coûts et de la complexité du développement multi-tiers
- Faciliter d'administration et de maintenance des applications




J2EE : Architecture et concepts

Conteneurs et composants d'applications J2EE
(containers and J2EE Applications components)

- **Composants d'applications J2EE**
(J2EE applications components)
 - Application clients
 - Applets
 - Web components
 - Enterprise JavaBeans(EJB)

La plate-forme J2EE : Architecture et concepts K.LAAROUSSI



J2EE : Architecture et concepts

Produit J2EE

- **Qu'est ce qu'un produit doit fournir**
 - Une implémentation des containers
 - Des outils pour le déploiement d'applications composants
 - D outils de management des applications déployées
 - Support des services standard de la plate-forme J2EE
- **Quelle est la différence entre Produit J2EE, Serveur J2EE et Serveur d'application**
- **Exemples de produits J2EE**

La plate-forme J2EE : Architecture et concepts K.LAAROUSSI

J2EE : Architecture et concepts

Rôles définis par la plate-forme J2EE

- J2EE Product Provider
- Application Component Provider
- Application Assembler
- Deployer
- System Administrator
- Tool Provider
- System Component Provider

La plate-forme J2EE : Architecture et concepts K.LAAROSSI

Introduction a technologie Servlet

- **Definitions**
- **Architecture d'applications web a base de Servlet**
- **Avantages des Servlets par rapport aux CGI**
- **Servlet : Comment ça fonctionne**
- **Exemple introductif**

La plate-forme J2EE : Architecture et concepts K.LAAROUSSI

Introduction a technologie Servlet

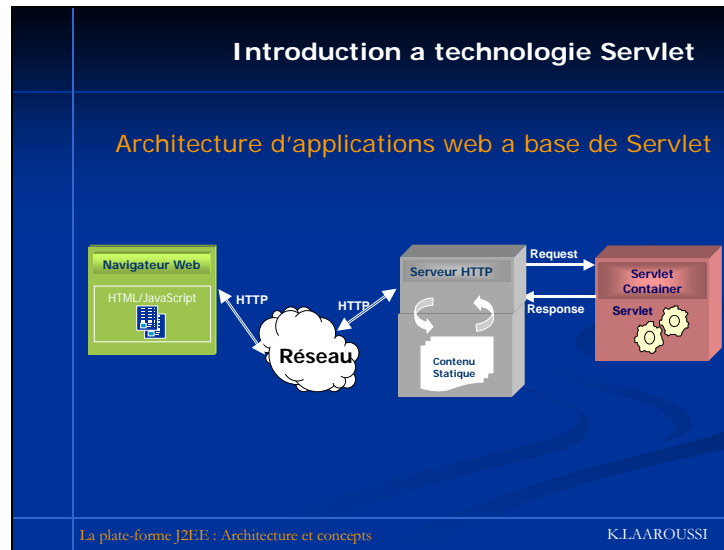
Definitions

■ **Definitions**

Une Servlet est un programme Java s'executant au niveau dans un conteneur Web(Web container) qui genere du contenu dynamique.

Les Servlets sont des objets bases sur l'API Java Servlet et permettant d'etendre les fonctionnalites d'un serveur HTTP.

La plate-forme J2EE : Architecture et concepts K.LAAROUSSI



Introduction a technologie Servlet

Avantages des Servlets vs CGI

- Performance
- Portabilité
- Robustesse
- Rapidité de développement
- Technologie largement utilisée

La plate-forme J2EE : Architecture et concepts K.LAAROUSSI

