

PICOL ASBL

Fiche pédagogique

Les Nouvelles Technologies de l'Information et de la
Communication



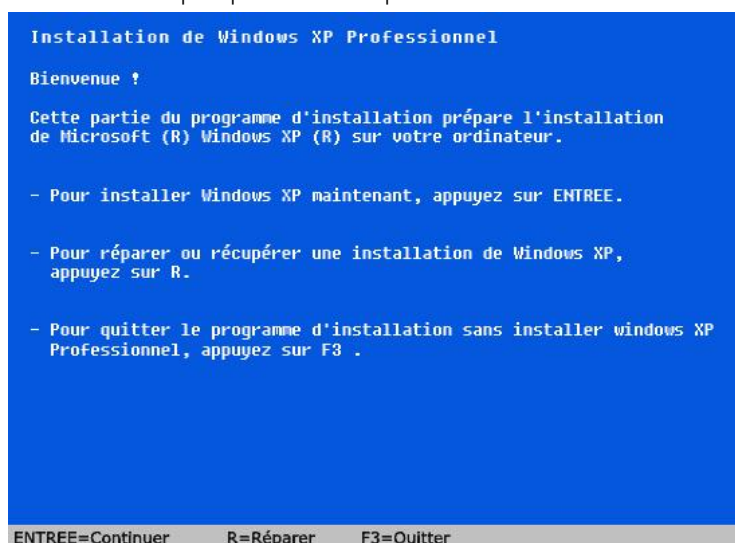
Les bases
Formater un PC
Installer Windows

Partenariat Intégration COhabitation de Laeken

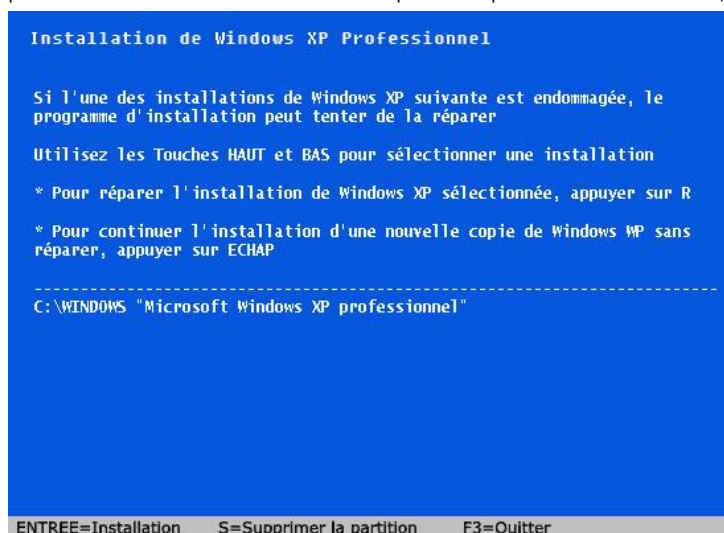
Année 2006

FORMATER UN PC & INSTALLER WINDOWS Guide didactique

1. Mettre le cd d'installation dans le lecteur
2. Démarrez l'ordinateur et appuyez tout de suite sur la touche pour entrer dans un menu de « lancement » (boot) : F12, Esc ou Delete en fonction des PC ! C'est inscrit sur les coins de votre écran lorsque vous lancez le PC...
3. Choisir l'option « CD/DVD/CD-RW Drive » et appuyer sur ENTER (cette étape varie en fonction des PC, elle peut ne pas être demandée)
4. Ensuite le message suivant apparaît : « appuyer sur n'importe quelle touche pour démarrer à partir du CD-ROM »... Il faut donc appuyer sur une touche : barre d'espace par ex.
5. Période de chargement : attendre quelques minutes que l'écran suivant s'affiche



6. Nous n'allons pas installer Windows XP, mais vous devez quand même appuyer sur la touche ENTREE. Un écran bleu affichant le « contrat de licence de Windows XP » apparaît : appuyez sur F8 pour accepter !
7. Vous arrivez ensuite à une page qui ressemble plus ou moins à ceci : Choisissez « Pour continuer l'installation d'une nouvelle copie de Windows XP sans réparer, appuyez sur ECHAP » : il faut donc appuyer sur Escape ! (A nouveau, cette étape varie en fonction des PC, elle peut ne pas être demandée)



8. Vous arrivez ensuite à une page qui ressemble plus ou moins à ceci : Choisissez la partition que vous voulez formater et appuyez sur S !

```

Installation de Windows XP Professionnel

La liste suivante affiche les partitions existantes et l'espace non
partitionné.

Utilisez les flèches HAUT et BAS pour sélectionner un élément dans la
liste.

Pour installer Windows XP sur l'emplacement sélectionné, appuyez sur
ENTREE.

Pour créer une partition dans l'espace non partitionné, appuyez sur C.

Pour supprimer la partition sélectionnée, appuyez sur S.

Disque 0 de 167936 Mo ayant l'ID 0 du bus 0 sur ATAPI [MBR].

C: SYSTEME [NTFS] 4096 Mo (2560 Mo Libres)
D: DONNEES [NTFS] 153600 Mo (143360 Mo Libres)
E: DONNEES [FAT] 10240 Mo (4096 Mo Libres)

ENTREE=Installation S=Supprimer la partition F3=Quitter
  
```

9. Des messages d'avertissement apparaissent ensuite pour vous demander de confirmer ce choix : appuyez sur ENTER ou sur S (en fonction des versions) pour continuer...
10. Une fois que c'est fait, vous retournez automatiquement à la page précédente :
 - si vous souhaitez formater une autre partition, choisissez-la et appuyez sur S !
 - par contre, si vous en avez fini avec le formatage, choisissez soit de créer une partition pour avoir plusieurs disques sur votre PC (C:/D:/etc.) soit d'installer directement windows (appuyez sur ENTER)

```

Installation de Windows XP Professionnel

La liste suivante affiche les partitions existantes et l'espace non
partitionné.

Utilisez les flèches HAUT et BAS pour sélectionner un élément dans la
liste.

Pour installer Windows XP sur l'emplacement sélectionné, appuyez sur
ENTREE.

Pour créer une partition dans l'espace non partitionné, appuyez sur C.

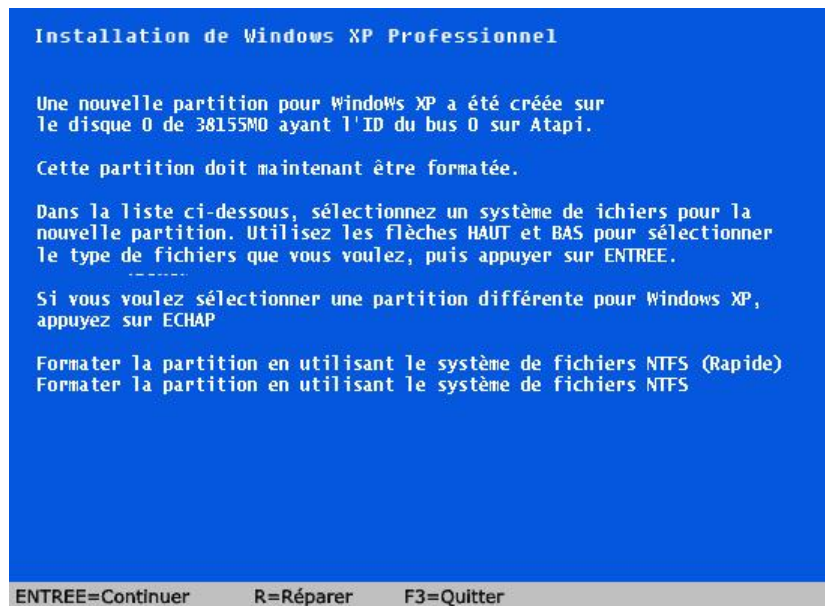
Pour supprimer la partition sélectionnée, appuyez sur S.

Disque 0 de 167936 Mo ayant l'ID 0 du bus 0 sur ATAPI [MBR].

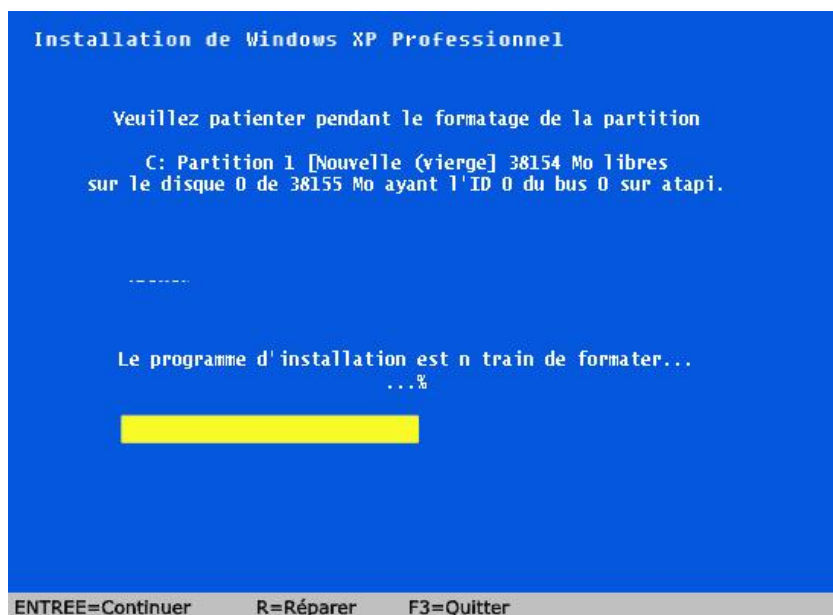
C: SYSTEME [NTFS] 4096 Mo (2560 Mo Libres)
D: DONNEES [NTFS] 153600 Mo (143360 Mo Libres)
E: DONNEES [FAT] 10240 Mo (4096 Mo Libres)

ENTREE=Installation S=Supprimer la partition F3=Quitter
  
```

11. Vous arrivez ensuite à une page qui ressemble plus ou moins à ceci :
- Si vous avez le choix, vous pourrez choisir entre NTFS ou FAT mais NTFS est plus performant... Conseil : choisir NTFS (mais éviter la version rapide !)



12. Une fois que vous aurez appuyé sur ENTER, le formatage commence... Attendez environ une demi-heure...



13. Une fois le formatage terminé, l'installation de windows se lance automatiquement... Si un message d'erreur dit que tel fichier n'a pas pu être copié, appuyez sur Esc pour ignorer et continuer la procédure.

L'installation de windows prend quelques minutes. On vous demande de régler certains paramètres (heure, clavier, etc.) et de confirmer en appuyant sur suivant.

14. On vous demande ensuite la clé ou le « serial » : tapez la clé indiquée sur le CD et appuyez sur SUIVANT
15. Ensuite, vous devez choisir entre : « paramètres par défaut » et « paramètres personnalisés »... Choisissez « paramètres par défaut » et appuyez sur SUIVANT.
16. Ensuite, la question suivante est posée : « Voulez-vous que cet ordinateur soit membre d'un domaine ? » Choisissez de préférence : « Non, cet ordinateur ne se trouve pas sur un réseau... » et appuyez sur SUIVANT.
17. Il ne reste plus qu'à patienter une quinzaine de minutes et ce sera terminé...

PS : Il se peut qu'un message d'erreur apparaisse : « ERREUR DE COPIE : le programme d'installation ne peut pas copier le fichier... ». Si c'est le cas, appuyez sur le bouton ANNULER. On vous demande ensuite « Voulez-vous continuer l'installation sans copier ce fichier ? » Cliquez sur OUI.
(N'hésitez cependant pas à noter le nom du fichier manquant pour aller ensuite le télécharger sur internet !)

18. Une fois terminé, le PC redémarre puis lance automatiquement une petite présentation pour paramétrer le PC. Plusieurs questions sont posées : répondez en fonction de votre situation. Au cas où vous ne savez pas répondre choisissez « ignorer », on pourra changer ça plus tard de toute façon !
19. Lorsqu'on vous pose la question : Etes-vous prêt à vous enregistrer auprès de Microsoft, choisissez : NON, PAS MAINTENANT.

Et voilà, vous avez formaté votre PC et installé windows XP : FELICITATIONS !

Reste maintenant :

- A installer les « drivers » nécessaires pour votre PC : en informatique, un « driver » ou un « pilote » est un programme permettant à un système d'exploitation (le cœur de votre ordi) de reconnaître un matériel et de l'utiliser. En général, chaque périphérique (imprimante, carte graphique, carte son, lecteur dvd externe, ...) a son propre « pilote ». Sans pilote, l'imprimante ou la carte graphique ne pourraient donc pas être utilisées.

Windows propose bien entendu des pilotes génériques censés fonctionner de manière satisfaisante avec la plupart des périphériques de manière automatique. Mais si ces pilotes gèrent les grandes fonctions communes à tous les matériels, ils n'ont pas toujours toutes les capacités des pilotes de constructeurs, qui seuls connaissent parfaitement et en détail les spécifications du matériel piloté.

EN GROS : installer les CD qui vous sont fournis avec votre matériel (carte graphique, imprimante, ...) et ça va fonctionner !!!

- Et à installer tous les logiciels adéquats : Office (Word, Excell, ...), Winzip, Acrobat Reader, lecteur video, lecteur audio, etc. pour que vous puissiez vous amuser un peu !

=====