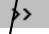
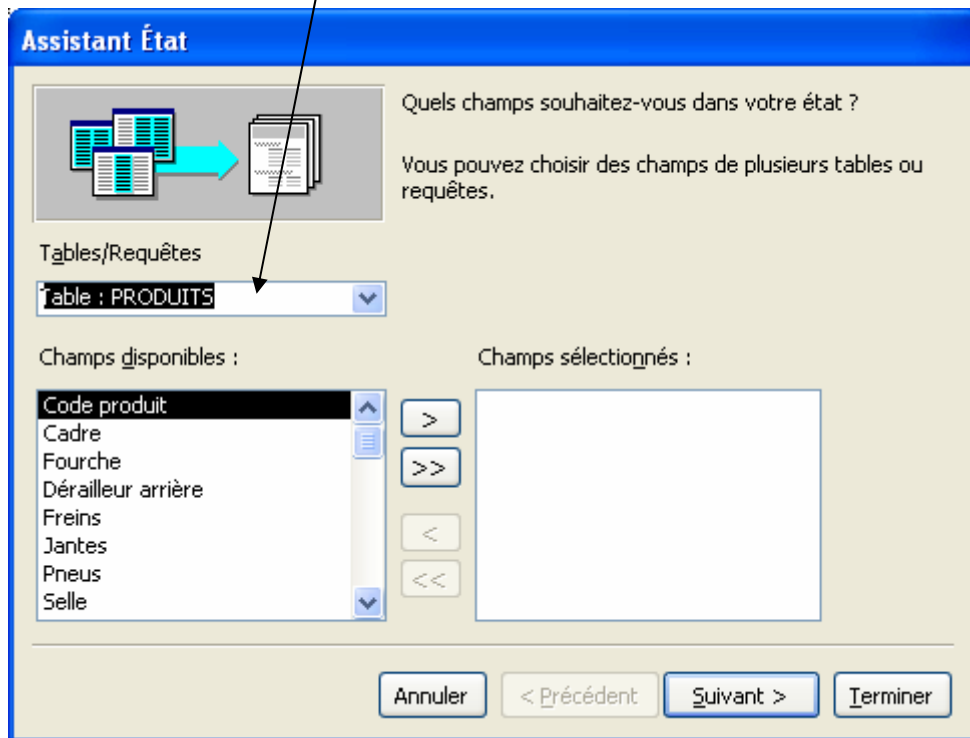


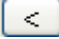
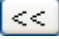



FICHE 31 : CRÉER UN ÉTAT AVEC L'ASSISTANT D'ACCESS

ACCESS possède un assistant qui crée automatiquement un état à partir d'une table ou d'une requête. Selon le type d'état choisi et en fonction des réponses données aux différentes questions posées à chaque étape de la création, l'assistant élabore l'état que vous voulez. Vous pourrez ensuite à votre guise personnaliser et transformer l'état créé par l'assistant.

- Ouvrez la base de données concernée.
- Cliquez l'onglet **État**.
- Cliquez le bouton **Créer une état à l'aide de l'assistant** ou cliquez sur le bouton **Nouveau** puis choisir **Assistant Etat**.
- La première fenêtre de l'assistant apparaît. Choisissez la table ou la requête pour la quelle vous voulez créer une état en la sélectionnant dans la rubrique **Table / Requête**. Choisissez ensuite les champs à inclure dans l'état. Si vous voulez tous les choisir, cliquez le bouton . Puis cliquez le bouton **Suivant** afin de passer à l'écran suivant.

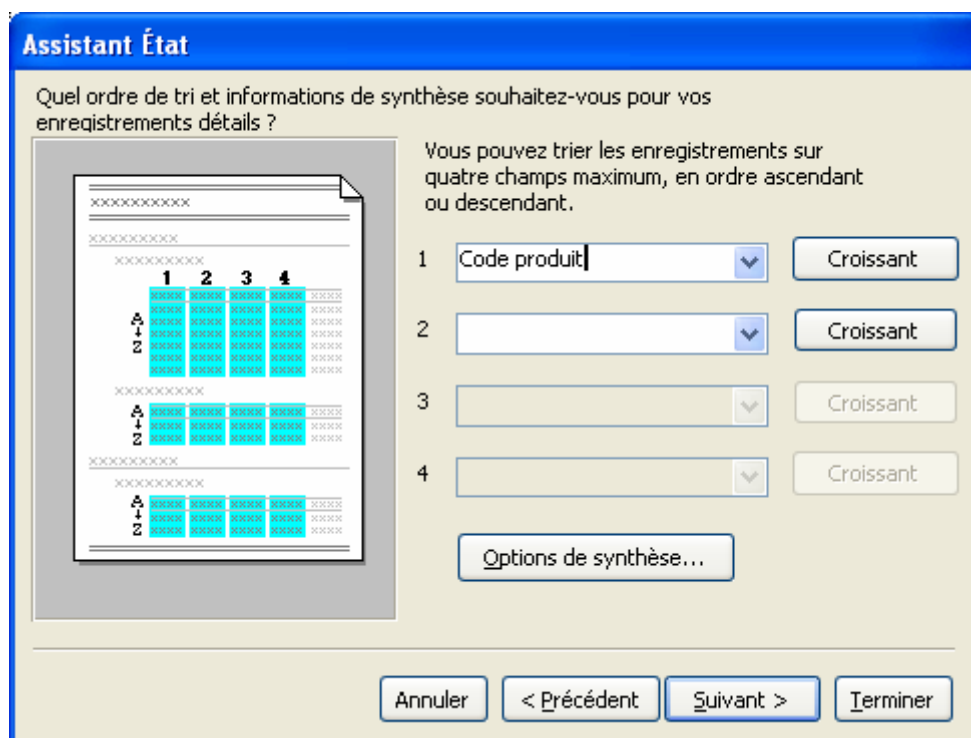


-  Permet d'insérer dans la liste de droite le nom du champ de la liste de gauche qui est en surbrillance.
-  Permet de mettre, d'un seul coup, tous les champs de la liste de gauche dans la liste de droite.
-  Permet d'enlever de la liste de droite le champ actuellement en surbrillance.
-  Permet d'enlever, d'un seul coup, tous les champs de la liste de droite.

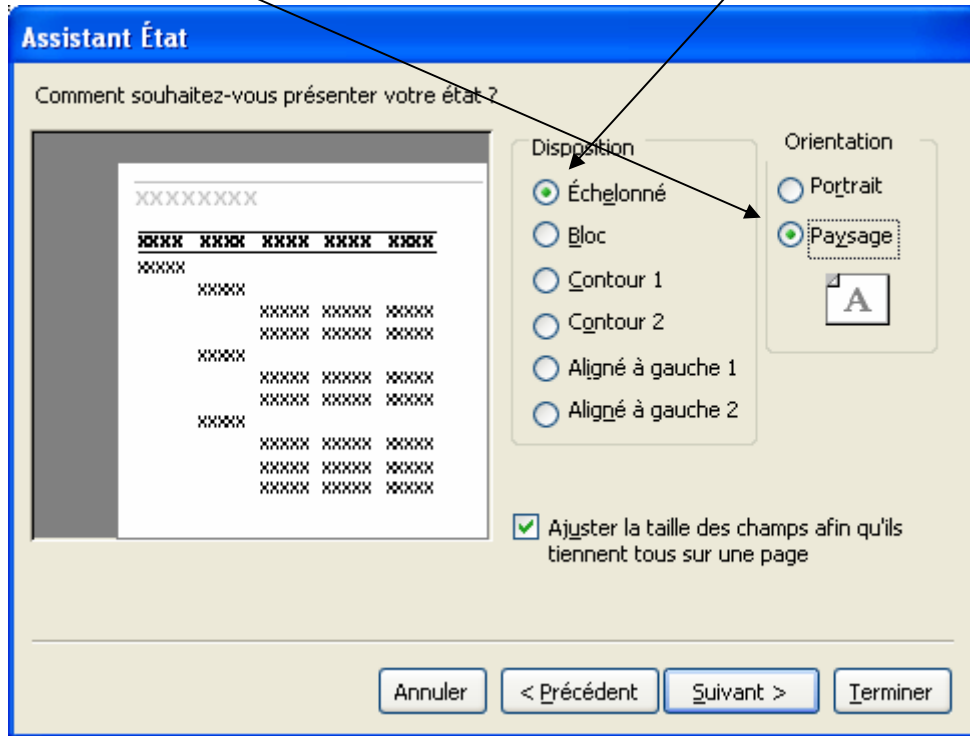
- L'écran suivant permet de choisir le regroupement c'est-à-dire dans lequel on veut afficher les champs et également si l'on veut créer une hiérarchie. Cliquez sur **Fournisseur** afin de créer un état qui présente les produits par fournisseurs et sur . Cliquez sur **Suivant** pour passer à l'étape suivante.



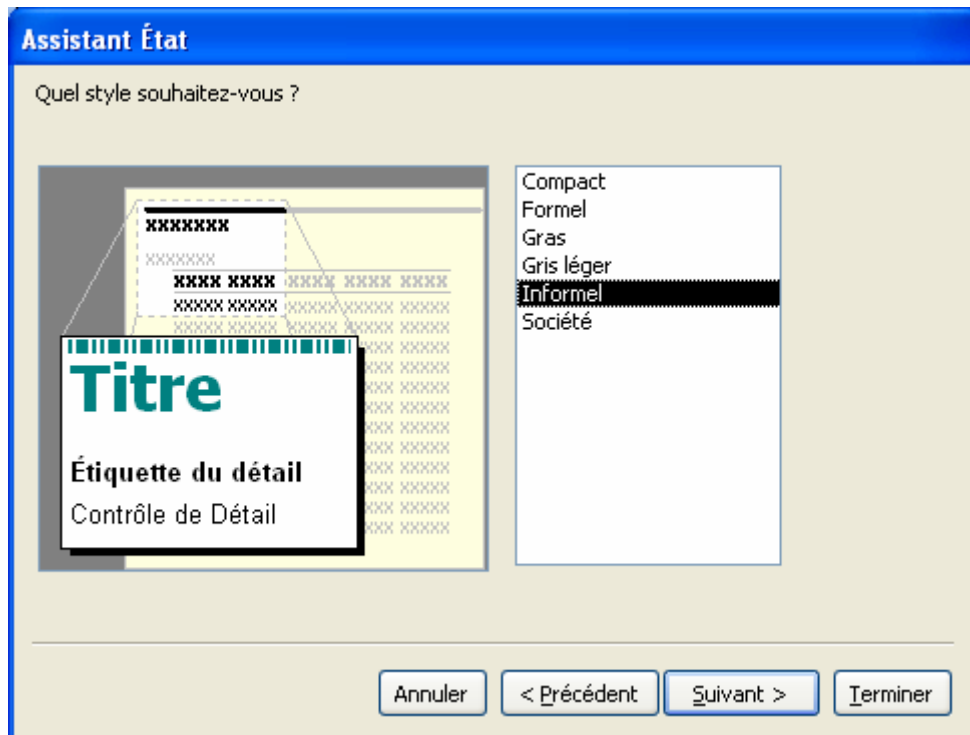
- L'écran suivant permet de choisir un **ordre de tri** ou une option de synthèse (ex : un compte, une somme). Cliquez sur Suivant pour passer à l'écran suivant.



- L'écran suivant permet de choisir la présentation de l'état. Cliquez sur **échelonné** pour bien distinguer les fournisseurs les uns des autres. Essayez les autres modes pour vous donner une idée de la forme. Cliquez également sur le mode **paysage**. Puis cliquez le bouton **Suivant** afin de passer à l'étape suivante.



- Dans l'écran suivant, cliquez les différents styles proposés et regardez l'effet donné... Pour notre cas, choisissez le style **chic**. Puis cliquez le bouton **Suivant** afin de passer à l'écran suivant.



- Dans l'écran suivant, tapez le titre qui sera le nom de sauvegarde du formulaire (ex : **ETAT DES PRODUITS**).

- La conception de l'état est terminée. Vérifiez que le rond à cocher **Aperçu de l'état** est bien coché. Cliquez le bouton **Terminer** pour faire apparaître l'état.

ETAT DES PRODUITS

fournisseur	de produit	Cadre	Fourche	Dérailleur	Freins	Jantes	Pneus	Selle	Tailles	s vendues	Poids	Prix
1		1 Aluminium	Suntour N	Shimano	SHIMANO	aluminium	Michelin	San Marco	43 cm	5	11,9	49,00 €
		2 Aluminium	Suntour X	Shimano	SHIMANO	aluminium	26x1,90 cr	San Marco	43 cm	7	13,1	39,00 €
2		3 Aluminium	VARIO tria	Shimano T	SHIMANO	ALEX 32	Michelin	VARIO tria	43 cm	9	12,3	30,00 €
		4 Aluminium	Suntour X	Shimano	SHIMANO	MACH 1	Michelin	Royale	45 cm	11	12,3	50,00 €
3		5 Aluminium	Manitou si	Shimano	Tektro V-B	Mavic 139	Hutchinso	Commenc	45 cm	13	11,9	50,00 €
		6 N+uts	Rocksox si	Shimano X	Formula B	Mavic Cro	Hutchinso	Nisene	45 cm	15	9,9	30,00 €