

Passage en revue de l'EDI NetBeans 5.5

par [Vincent Brabant](#)

Date de publication : 7/12/2006

Dernière mise à jour : 7/12/2006

NetBeans 5.5 est disponible depuis 1 mois maintenant. Et il contient son lot de nouveauté. Découvrons-les ensemble.

- I - Introduction
- II - Installation et écran de bienvenue
- III - Mises à jour mineures ou majeures ?
 - III-A - Conclusion
- IV - L'avenir

I - Introduction

NetBeans 5.5 est sorti fin octobre de cette année. Un peu après IntelliJ Idea 6.

A cette occasion, le site de NetBeans a été fortement revu, essayant de simplifier fortement le premier contact avec leurs nouveaux utilisateurs.



[Learn More about NetBeans IDE >>](#)

All the tools software developers need to create cross-platform Java desktop, enterprise and web applications. Runs on Windows, Linux, MacOS, as well as Solaris. It is easy to install and use, works right out of the box -- and it is open-source and free!

[Download NetBeans IDE](#)

 [Get Free CD](#)

NetBeans a toujours mis l'accent sur l'effet "out-of-the-box". Pour l'équipe de NetBeans, il est important que l'utilisateur puisse travailler avec l'EDI NetBeans dès son installation terminée.

Voyons donc ce que NetBeans 5.5 nous offre une fois son installation terminée:

- Un éditeur visuel de GUI (nom de code Matisse),
- Gestion de projet basée sur Ant,
- Support pour CVS,
- Un débogueur très puissant,
- Édition des sources Java (bien évidemment) mais aussi JSP, HTML, XML, ...
- Refactoring de code poussé
- Développement d'applications Web en utilisant JSP, JSF et Struts
- Développement des EJB (NetBeans 5.5 met l'accent sur les EJB 3.0)
- Développement de Web Services
- Développement de modules ou d'applications RCP
- Le serveur web Tomcat,
- Des exemples d'applications,
- le catalogue Java Blue Print

Mais NetBeans 5.5. ce n'est pas que cela, c'est également des Packs dédiés.

NetBeans IDE Add-ons



Mobility Pack

Build powerful mobile applications with visual tools.



Visual Web Pack

Drag and drop components to visually construct web applications.



Enterprise Pack (XML Schema, WSDL, BPEL, Secure Web services)

Drag and drop components for Modeling and SOA application development



Profiler

Find bottlenecks and memory leaks in your applications.



C/C++ Pack

Create C/C++ applications from within the NetBeans IDE.

- **le Mobility Pack.** Ou plutôt, je devrais dire les Mobility Pack, car vous en avez un dédié pour les plateformes CLDC et un autre pour les plateformes CDC.
- **le Visual Web Pack**, qui vous permet de développer des applications JSF en utilisant le moteur visuel qui a fait le succès de Sun Java Studio Creator.
- **l'Enterprise Pack**, qui vous donne des outils pour le développement SOA principalement (support Web Services, WSDL, XML Schema, BPEL, ...)
- **Le profiler pack**, qui vous permet de profiler vos applications, et découvrir rapidement où se situent vos problèmes de performances ou vos memory leaks.
- **Le C/C++ pack**, qui vous permet de créer des applications C/C++ depuis l'EDI NetBeans

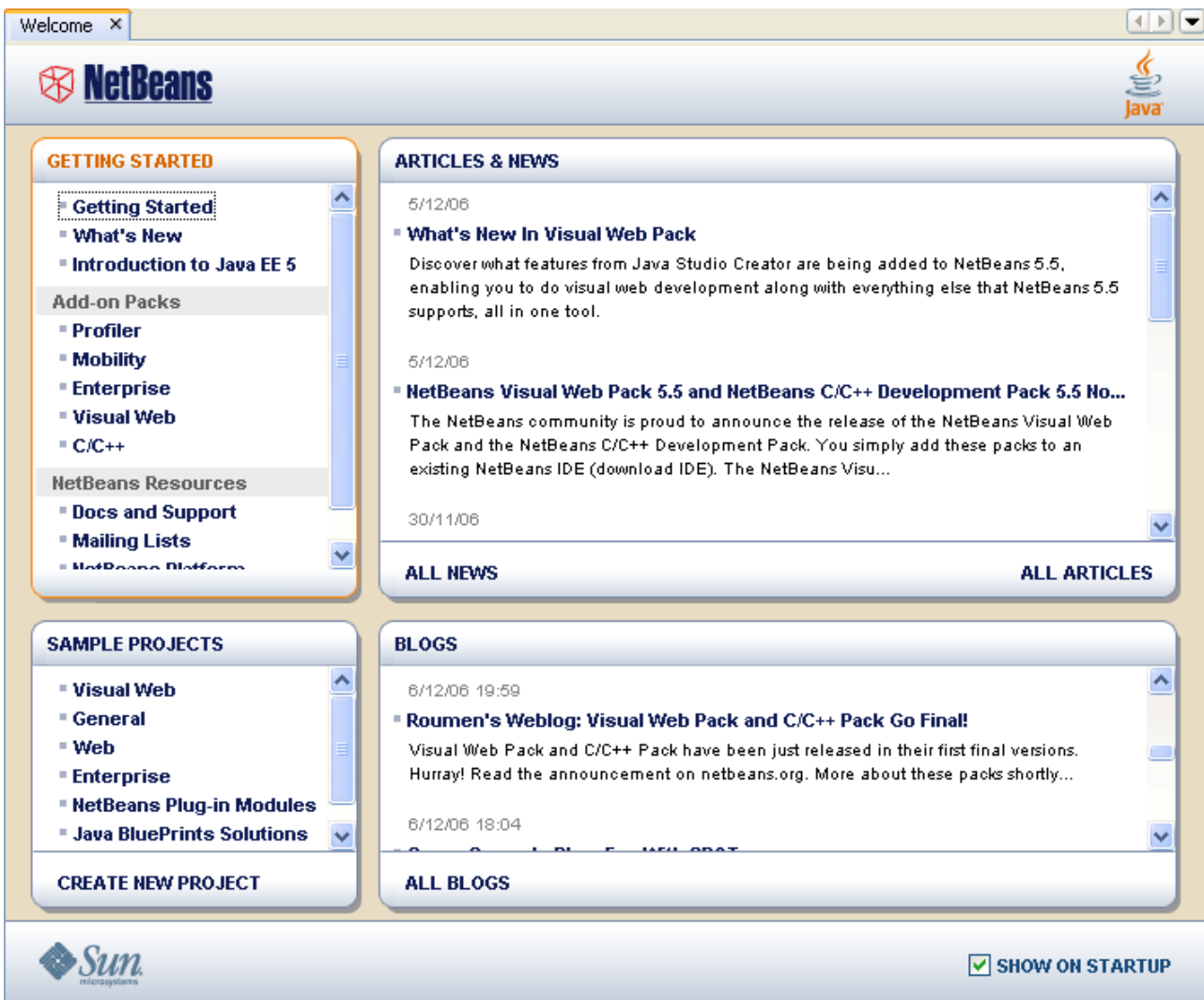
Mais c'est également un Centre de mise à jour qui vous permet d'installer d'autres modules, comme par exemple

- Le support de SubVersion
- le module Jackpot que j'appelle le refactoring de nouvelle génération.
- Un module de collaboration en ligne
- la modélisation UML
- un éditeur visuel encore plus aboutit

II - Installation et écran de bienvenue

Il est encore plus facile, maintenant que le site de netbeans a été revu, de télécharger l'EDI NetBeans et l'installer. Installation qui s'est déroulée sans problèmes.

Une fois l'installation terminée, on a droit à un écran de bienvenue qui, si vous êtes connecté à Internet, se mettra à jour automatiquement, en vous affichant les dernières nouvelles et articles provenant du site netbeans.org, mais aussi en voyant les billets des différents blogueurs recensés sur planetnetbeans. Ce qui vous permet de suivre l'actualité de NetBeans depuis votre EDI même. Très pratique.

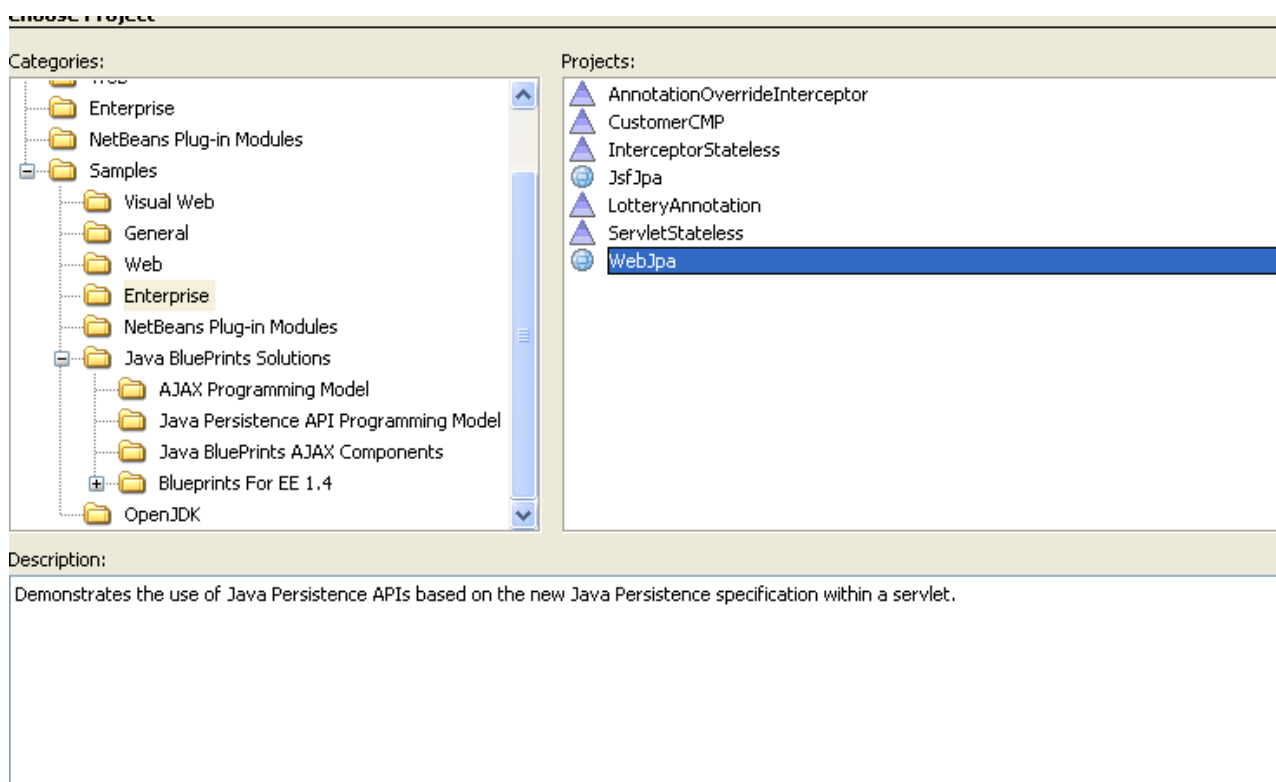


III - Mises à jour mineures ou majeures ?

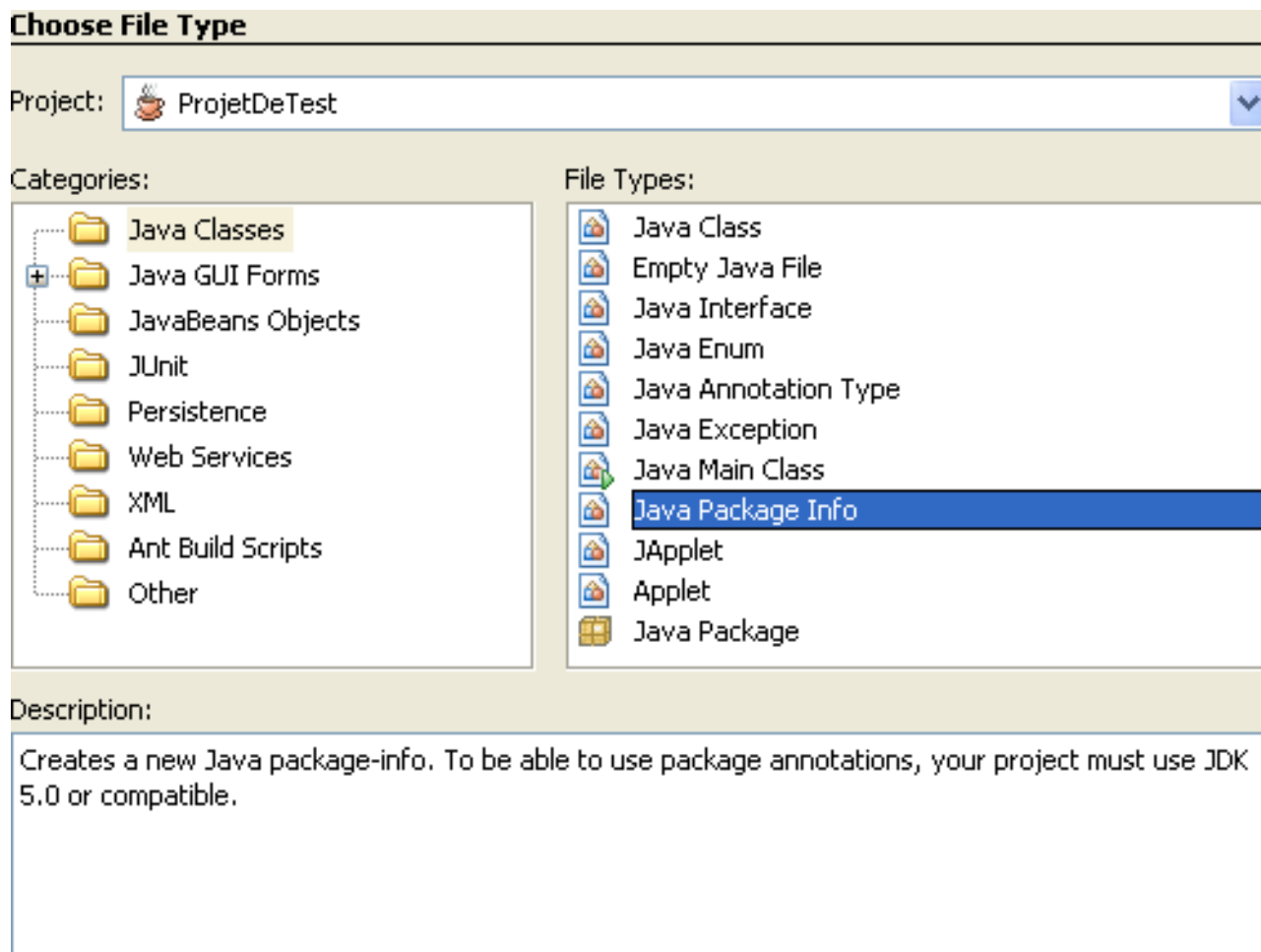
Pour le reste, j'aurais envie de dire que rien n'a vraiment changé par rapport à NetBeans 5.0, **de premier abord**.

Car en fait, NetBeans 5.5 rajoute le support de Java EE 5, ce que NetBeans 5.0 n'avait pas.

L'assistant pour les nouveaux projets s'en fortement enrichit au niveau des exemples. Ainsi, dans les solutions blueprint, vous avez droit à des exemples concernant Ajax, mais aussi concernant JPA. Un nouvel exemple de module NetBeans nous est également fourni. Ce qui est vraiment super pour l'étude des API NetBeans.



J'ai également remarqué que NetBeans 5.5 à l'air de mieux supporter Java SE 5.0 que IntelliJ par exemple. NetBeans 5,5 me permet par exemple de créer la classe package-info.java, alors que je n'ai jamais réussi à le faire avec IntelliJ.



Une autre nouveauté que j'ai particulièrement appréciée, est le fait de pouvoir créer son modèle de projet. Ainsi, vous pouvez créer votre modèle de projet et le partager ensuite avec le reste de l'équipe.

Point de vue éditeur, je n'ai pas vraiment constaté d'améliorations par rapport à NetBeans 5.0. Et je n'ai noté aucun changement au niveau de Matisse (l'éditeur visuel des GUI).

Vous pouvez bien évidemment mettre à jour Matisse pour profiter de sa version 1.4, mais cela était également possible sous NetBeans 5.0.

Par contre, le support CVS de NetBeans 5.5 intègre par défaut les corrections qui étaient proposées en mise à jour pour NetBeans 5.0.

Le support UML n'est pas disponible "out of the box" mais ne nécessite plus, comme auparavant, l'installation du pack Entreprise. Il est disponible via le Centre de Mise à Jour. Sa facilité d'utilisation m'a rappelé TogetherJ, ce qui restait pour moi jusqu'à présent la référence pour la facilité d'utilisation. J'arrive maintenant avec le support UML de NetBeans d'avoir le Sequence Diagram de mon bout de code aussi facilement que lorsque j'ai utilisé TogetherJ pour la toute première fois.

Ce qui démontre bien sa facilité d'utilisation.

```

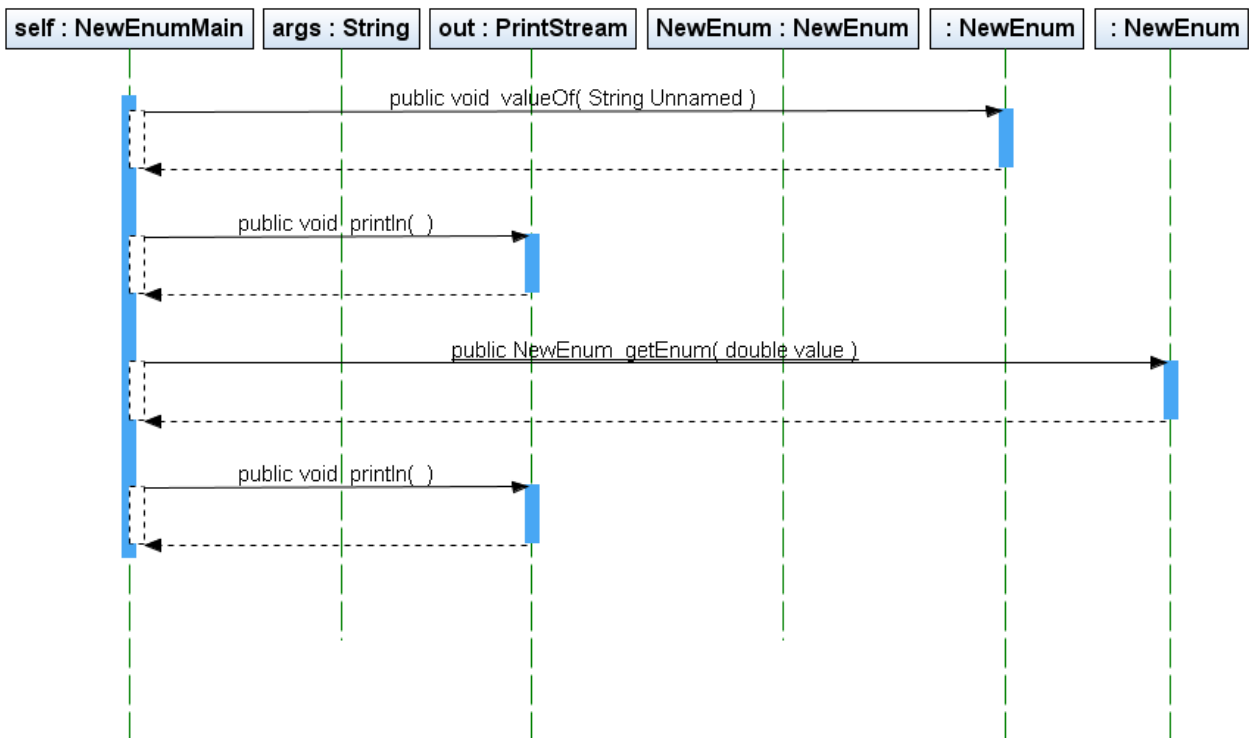
+ /*...*/

package projetdetest;

+ /**...*/
public class NewEnumMain {

+   /*...*/
-   public NewEnumMain() {
    }

+   /*...*/
-   public static void main(String[] args) {
        System.out.println(NewEnum.valueOf("PI"));
        System.out.println(NewEnum.getEnum(3.1415));
    }
}
    
```



L'autre grande nouveauté de NetBeans 5.5, c'est le support de Subversion. Mais je n'ai malheureusement pas encore eu l'occasion de le tester.

III-A - Conclusion

NetBeans 5.5 est une mise à jour mineure comparé à NetBeans 5,0 si l'on regarde au niveau de projets Java SE et Java ME. Mais pour ce qui est des projets Java EE, c'est une mise à jour majeure, avec le support de Java EE 5.0 (EJB 3.0, JPA, WebServices, ...) out of the box, mais surtout le support SOA via l'Entreprise Pack, et l'édition visuelle des pages web via le Visual Web Pack.

IV - L'avenir

L'avenir de NetBeans est déjà en train de se dessiner avec la milestone M5 de NetBeans 6.0.

J'ai eu l'occasion de "jouer" avec le nouvel éditeur Java de NetBeans 6.0, et je peux vous assurer que plus personne ne pourra dire qu'il n'utilise pas NetBeans car son éditeur n'est pas aussi bon que celui d'Eclipse ou IntelliJ. J'ose même affirmer que l'éditeur de NetBeans a pris une certaine avance sur la concurrence. **Mais plutôt que de croire en mes affirmations, je vous propose de le découvrir par vous-même avec la Milestone 5 de NetBeans 6.**

A cette fin, vous trouverez [une petite démo Flash passant en revue les nouveautés qui vous seront disponibles dans l'EDI NetBeans 6.](#)