

Construire une pyramide des âges

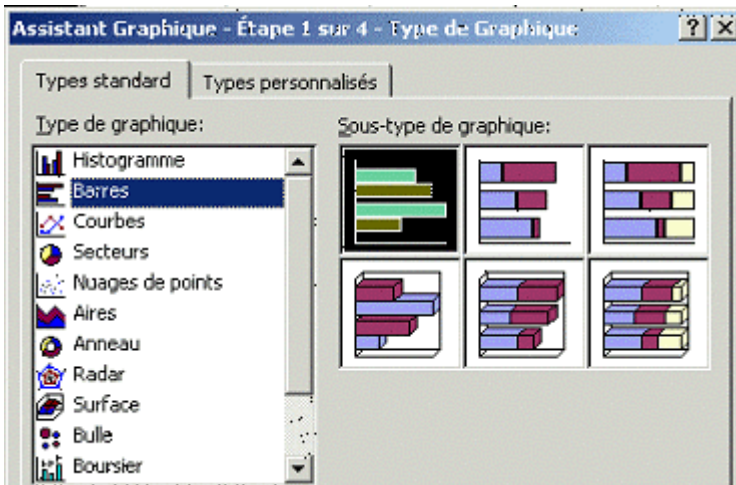
Ce type de graphique n'existe pas dans la liste des formes proposées. Il convient donc de procéder à quelques aménagements. Nous allons travailler à partir d'un exemple concret : l'effectif salarié d'une entreprise dont la liste est détaillée ci-dessous.



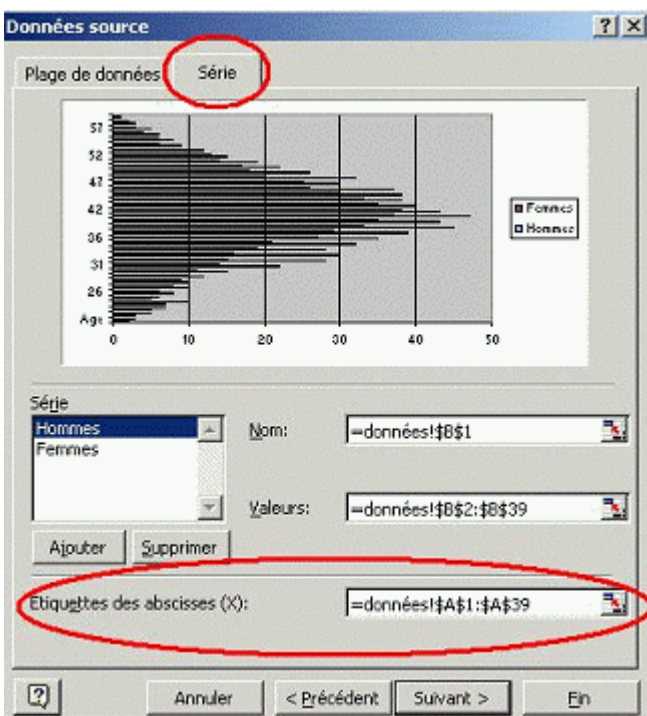
Age	Hommes	Femmes
22	2	3
23	3	5
24	5	7
25	7	10
26	5	6
27	8	6
28	10	8
29	10	9
30	12	10
31	15	11
32	22	14
33	28	15
34	30	16
35	28	19
36	32	21
37	35	27
38	39	29
39	45	33
40	43	35
42	47	37
43	43	38
44	40	35
45	38	33
46	38	30
47	37	26
48	30	25
49	32	20
50	26	18
51	22	17
52	19	14
53	15	13
54	12	12
55	9	6
56	8	6
57	6	4
58	5	3
59	3	2
60	1	1

Pour construire la pyramide, cette liste doit être recopié dans Excel. Une fois la liste saisie, on a en colonnes B les hommes et colonne C les femmes.

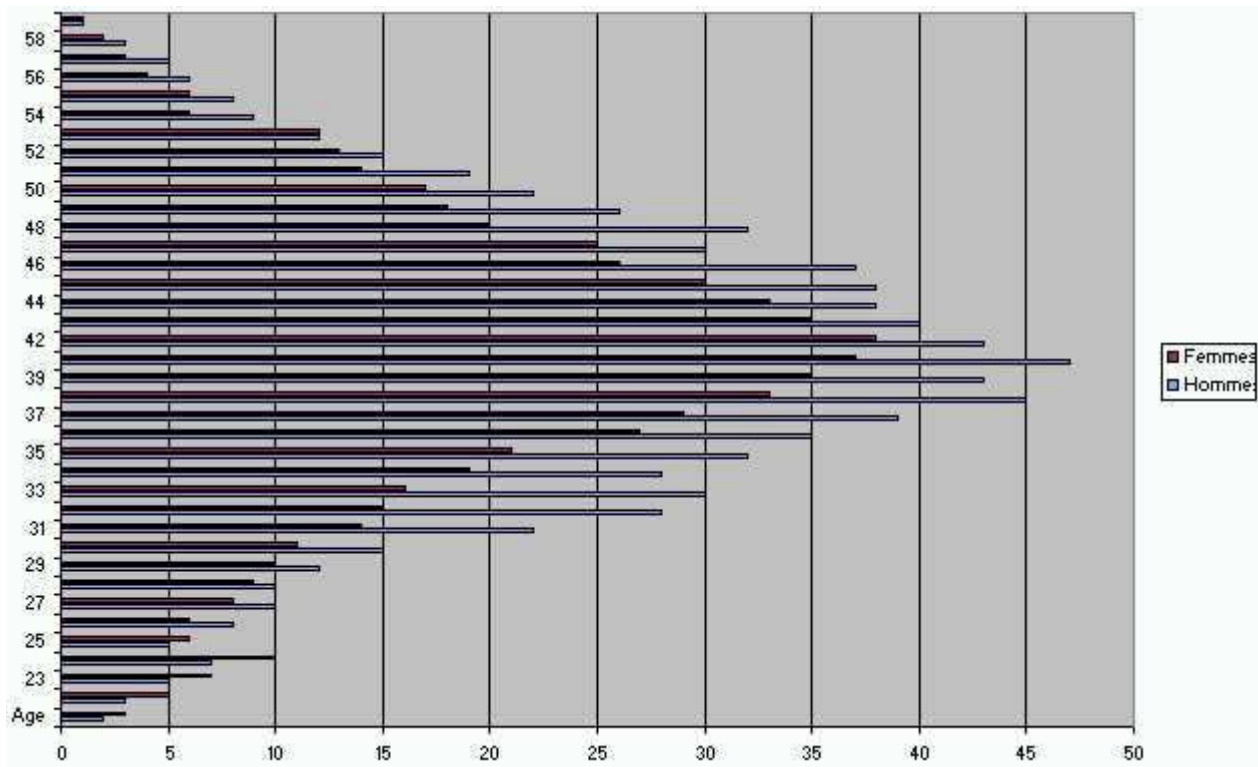
On lance à présent l'assistant graphique et on choisi le type " Barres "



A l'étape 2 de l'assistant, on va indiquer que les âges doivent figurer sur l'axe des abscisses. Pour cela, sélectionnez l'onglet série, puis dans la zone " étiquettes des abscisses " indiquez la plage de cellule contenant les âges (voir ci-dessous) :

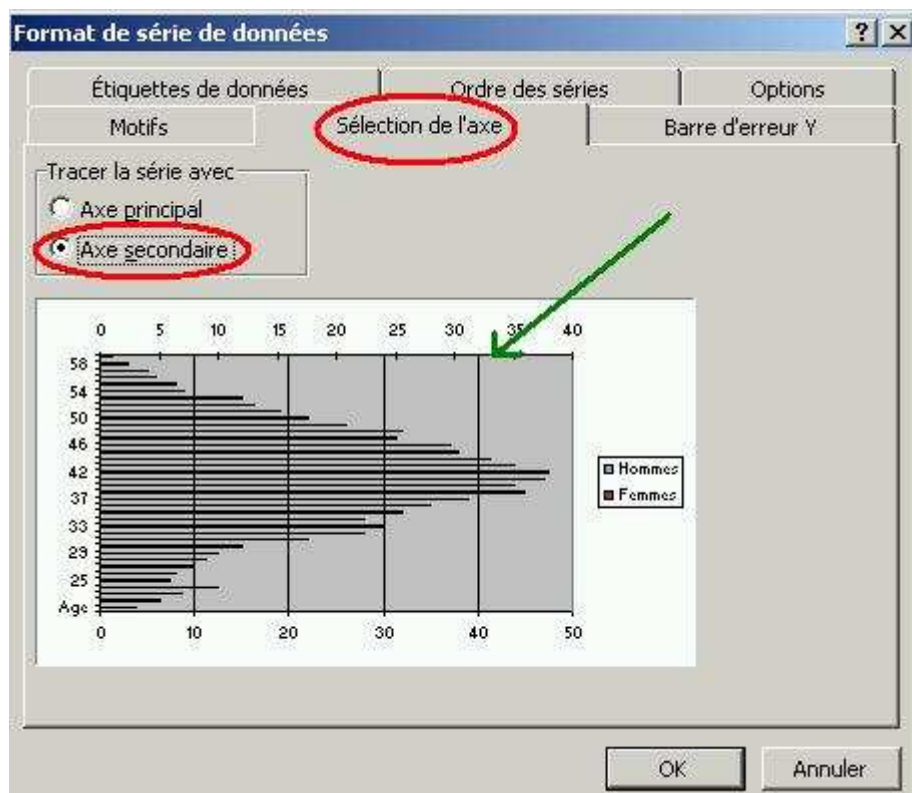


Puis on valide toutes les étapes en cliquant sur le bouton " Suivant ". **Prenez la précaution de tracer le graphique dans une nouvelle feuille Graph.** Le graphique obtenu se présente ainsi :



A présent on va opérer une série de modifications :

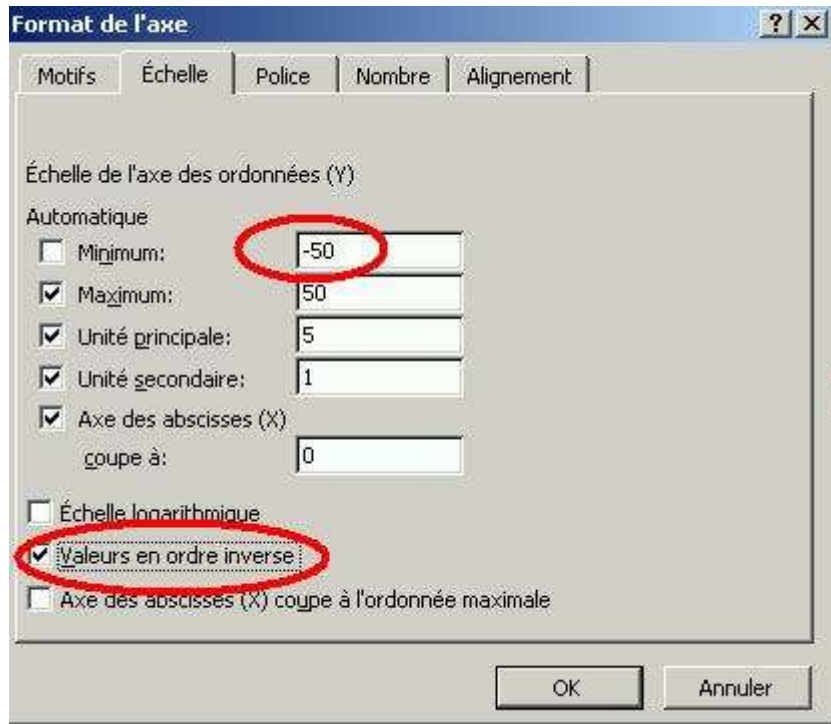
- 1/ Cliquez dans le graphique afin de sélectionner une série (homme ou femme),
- 2/ Dans le menu " format/ série de données sélectionnée " choisissez l'onglet " Sélection de l'axe ",
- 3/ Cliquez sur l'option " Axe secondaire ",



4/ Sélectionnez à présent l'axe des ordonnées secondaire en cliquant dessus (il s'agit de l'axe en haut du graphique indiqué par la flèche verte sur l'image précédente),

5/ Allez dans le menu "Format/ Axe sélectionné" et cliquez sur l'onglet "Echelle",

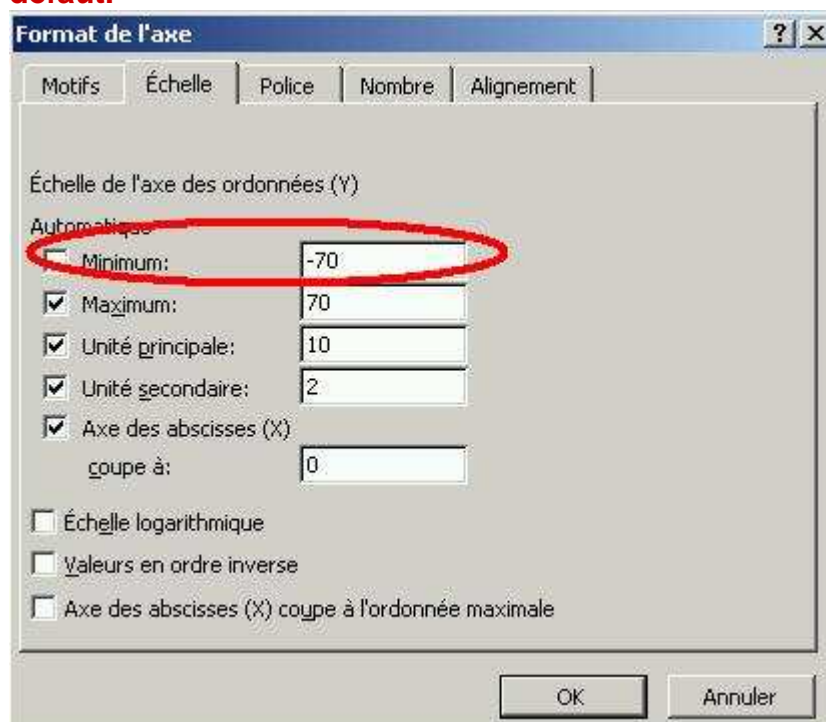
6/ Cochez l'option " Valeurs inverse " et indiquez dans le " Minimum " le même nombre que dans " Maximum " mais en négatif (voir image page suivante). **Il est souhaitable d'augmenter le nombre proposé par défaut.**



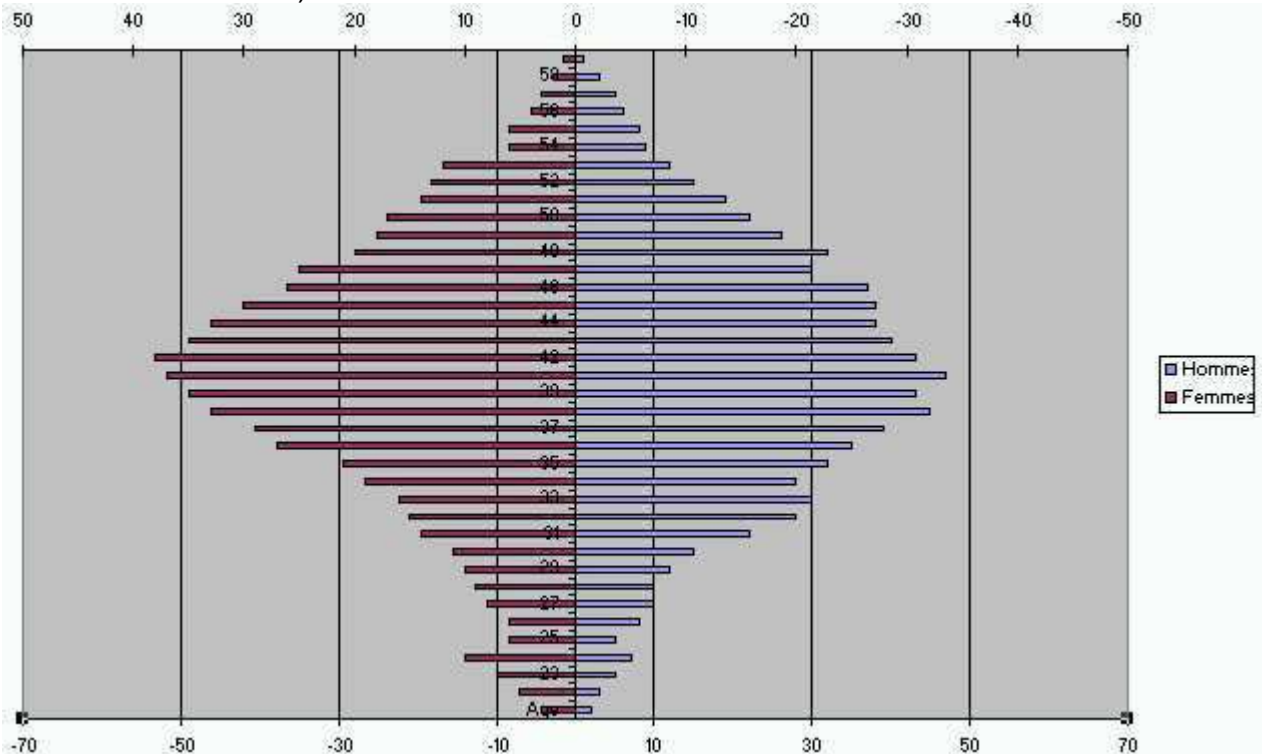
7/ Sélectionnez à présent l'axe des ordonnées principal en cliquant dessus (il s'agit de horizontal en bas du graphique),

8/ Allez dans le menu " Format/ Axe sélectionné " et cliquez sur l'onglet " Echelle ",

9/ Indiquez dans le " Minimum " le même nombre que dans " Maximum " mais en négatif (voir image page suivante). **Il est souhaitable d'augmenter le nombre proposé par défaut.**



Le résultat doit être celui-ci (si vous n'obtenez pas ce résultat, retournez dans le format des axes principal et secondaire pour vous assurer que le minimum est bien la valeur inverse du maximum).



On termine la mise en forme du graphique en grossissant les barres. Pour cela on va supprimer l'intervalle entre les valeurs.

Pour chaque série (hommes et femmes) :

- sélectionnez la série,
- utilisez le menu " format / série de données sélectionnée ", onglet " Options ",
- changez la valeur de l'intervalle en la mettant à zéro (voir image ci-dessous)

